

ТЕХНИЧЕСКИЙ ПЛАН

Здания (многоквартирного дома)

(вид объекта недвижимости, в отношении которого подготовлен технический план, в родительном падеже)

Общие сведения о кадастровых работах

1. Технический план подготовлен в результате выполнения кадастровых работ в связи с:

постановка на кадастровый учет многоквартирного дома и помещений в нем, расположенного в границах земельного участка с КН 52:24:0040001:895 по адресу: Российская Федерация, Нижегородская область, городской округ город Нижний Новгород, сельский поселок Новинки, улица 2-ая Дорожная, дом 14

2. Сведения о заказчике кадастровых работ:

Публично-правовая компания «Фонд защиты прав граждан - участников долевого строительства», ОГРН: 5177746100032, ИНН: 7704446429

3. Сведения о кадастровом инженере:

Фамилия, имя, отчество (при наличии отчества): Терещенко Ксения Геннадиевна

Страховой номер индивидуального лицевого счета: 110-893-532 44

Уникальный регистрационный номер члена саморегулируемой организации кадастровых инженеров в реестре членов саморегулируемой организации кадастровых инженеров и дата внесения сведений о физическом лице в такой реестр: 1516, «23» мая 2016 г.

Контактный телефон: +79163779877

Почтовый адрес и адрес электронной почты, по которым осуществляется связь с кадастровым инженером: 142111, Московская область, г. Подольск, ул. Веллинга, д. 7, пом. 7
Kseandr@mail.ru

Наименование саморегулируемой организации кадастровых инженеров, членом которой является кадастровый инженер:
СРО ОПКД

Полное или (в случае, если имеется) сокращенное наименование юридического лица, если кадастровый инженер является работником юридического лица, адрес юридического лица: ООО "Кадастровая компания "Благовест", Московская область, г. Подольск, ул. Веллинга, д. 7, пом. 7

Наименование, номер и дата документа, на основании которого выполняются кадастровые работы:
Договор, № 08.1-17/313-20-сп, «18» июня 2020 г.

Дата подготовки технического плана (число, месяц, год): «22» декабря 2020 г.

Характеристики объекта недвижимости

№ п/п	Наименование характеристики	Значение характеристики
1	2	3
1	Вид объекта недвижимости	Здание
2	Кадастровый номер объекта недвижимости	-
3	Ранее присвоенный государственный учетный номер объекта недвижимости (кадастровый, инвентарный или условный номер)	-
	Кадастровый номер исходного объекта недвижимости	-
4	Кадастровый номер земельного участка (земельных участков), в пределах которого (которых) расположен объект недвижимости	52:24:0040001:895
5	Номер кадастрового квартала (кадастровых кварталов), в пределах которого (которых) расположен объект недвижимости	52:24:0040001
	Кадастровый номер иного объекта недвижимости, в пределах (в составе) которого расположен объект недвижимости	-
6	Номер, тип этажа (этажей), на котором (которых) расположено помещение	-
	Номер, тип этажа, на котором расположено машино-место	-
	Обозначение (номер) помещения, машино-места на поэтажном плане	-
	Адрес объекта недвижимости	-
7	Дата последнего обновления записи в государственном адресном реестре	«_____» _____ г.
	Местоположение объекта недвижимости	Российская Федерация, Нижегородская область, город Нижний Новгород, поселок Новинки, улица 2-ая Дорожная, дом 14
	Дополнение местоположения объекта недвижимости	-
8	Назначение объекта недвижимости	Многоквартирный дом
	Проектируемое назначение объекта незавершенного строительства	-
9	Наименование объекта недвижимости	I очередь строительства жилого комплекса, расположенного по адресу: Нижегородская область, Богородский район, участок, прилегающий к п.Новинки. (Завершение строительства). 1-22 этапы строительства. (4 этап строительства жилой дом №14)
10	Количество этажей объекта недвижимости	6
	в том числе подземных	0
11	Материал наружных стен здания	Из прочих материалов
12	Год ввода объекта недвижимости в эксплуатацию по завершении его строительства	-
	Год завершения строительства объекта недвижимости	2020

13	Площадь объекта недвижимости (P), м ²	3213.2
14	Вид (виды) разрешенного использования объекта недвижимости	-
15	Основная характеристика сооружения и ее значение	-
	Основная характеристика объекта незавершенного строительства и ее проектируемое значение	-
16	Степень готовности объекта незавершенного строительства, %	-
17	Сведения о включении объекта недвижимости в единый государственный реестр объектов культурного наследия (памятников истории и культуры) народов Российской Федерации	
	Регистрационный номер, вид и наименование объекта недвижимости в едином государственном реестре объектов культурного наследия (памятников истории и культуры) народов Российской Федерации либо регистрационный номер учетной карты объекта, представляющего собой историко-культурную ценность, вид и наименование выявленного объекта культурного наследия	-
	Реквизиты решений Правительства Российской Федерации, органов охраны объектов культурного наследия о включении объекта недвижимости в единый государственный реестр объектов культурного наследия (памятников истории и культуры) народов Российской Федерации либо об отнесении объекта недвижимости к выявленным объектам культурного наследия, подлежащим государственной охране	-
	Реквизиты документа, на основании которого установлены требования к сохранению, содержанию и использованию объектов культурного наследия (памятников истории и культуры) народов Российской Федерации, требования к обеспечению доступа к таким объектам либо выявленного объекта культурного наследия	-

Характеристики помещений, машино-мест в здании, сооружении

№ п/п	Наименование характеристики	Значение характеристики
1	2	3
1	Кадастровый номер либо ранее присвоенный государственный учетный номер помещения, машино-места (кадастровый, инвентарный или условный номер)	-
	Кадастровый номер исходного объекта недвижимости (объектов недвижимости)	-
2	Номер, тип этажа (этажей), на котором (которых) расположено помещение	2, Этаж
3	Обозначение (номер) помещения, машино-места на поэтажном плане	1
4	Адрес помещения	Российская Федерация, Нижегородская область, городской округ город Нижний Новгород, сельский поселок Новинки, улица 2-ая Дорожная, дом 14, квартира 1
	Местоположение помещения	Российская Федерация, Нижегородская область, город Нижний Новгород, поселок Новинки, улица 2-ая Дорожная, дом 14, квартира 1
	Дополнение местоположения помещения, машино-места	-
5	Назначение помещения	Жилое, Квартира
6	Вид (виды) разрешенного использования	-
7	Площадь помещения, машино-места (Р), м2	31.4
8	Наименование помещения	-
№ п/п	Наименование характеристики	Значение характеристики
1	2	3
1	Кадастровый номер либо ранее присвоенный государственный учетный номер помещения, машино-места (кадастровый, инвентарный или условный номер)	-
	Кадастровый номер исходного объекта недвижимости (объектов недвижимости)	-
2	Номер, тип этажа (этажей), на котором (которых) расположено помещение	2, Этаж
3	Обозначение (номер) помещения, машино-места на поэтажном плане	2
4	Адрес помещения	Российская Федерация, Нижегородская область, городской округ город Нижний Новгород, сельский поселок Новинки, улица 2-ая Дорожная, дом 14, квартира 2
	Местоположение помещения	Российская Федерация, Нижегородская область, город Нижний Новгород, поселок Новинки, улица 2-ая Дорожная, дом 14, квартира 2
	Дополнение местоположения помещения, машино-места	-
5	Назначение помещения	Жилое, Квартира

6	Вид (виды) разрешенного использования	-
7	Площадь помещения, машино-места (Р), м2	31.5
8	Наименование помещения	-
№ п/п	Наименование характеристики	Значение характеристики
1	2	3
1	Кадастровый номер либо ранее присвоенный государственный учетный номер помещения, машино-места (кадастровый, инвентарный или условный номер)	-
	Кадастровый номер исходного объекта недвижимости (объектов недвижимости)	-
2	Номер, тип этажа (этажей), на котором (которых) расположено помещение	2, Этаж
3	Обозначение (номер) помещения, машино-места на поэтажном плане	3
4	Адрес помещения	Российская Федерация, Нижегородская область, городской округ город Нижний Новгород, сельский поселок Новинки, улица 2-ая Дорожная, дом 14, квартира 3
	Местоположение помещения	Российская Федерация, Нижегородская область, город Нижний Новгород, поселок Новинки, улица 2-ая Дорожная, дом 14, квартира 3
	Дополнение местоположения помещения, машино-места	-
5	Назначение помещения	Жилое, Квартира
6	Вид (виды) разрешенного использования	-
7	Площадь помещения, машино-места (Р), м2	46.5
8	Наименование помещения	-
№ п/п	Наименование характеристики	Значение характеристики
1	2	3
1	Кадастровый номер либо ранее присвоенный государственный учетный номер помещения, машино-места (кадастровый, инвентарный или условный номер)	-
	Кадастровый номер исходного объекта недвижимости (объектов недвижимости)	-
2	Номер, тип этажа (этажей), на котором (которых) расположено помещение	2, Этаж
3	Обозначение (номер) помещения, машино-места на поэтажном плане	4
4	Адрес помещения	Российская Федерация, Нижегородская область, городской округ город Нижний Новгород, сельский поселок Новинки, улица 2-ая Дорожная, дом 14, квартира 4
	Местоположение помещения	Российская Федерация, Нижегородская область, город Нижний Новгород, поселок Новинки, улица 2-ая Дорожная, дом 14, квартира 4

4	Дополнение местоположения помещения, машино-места	-
5	Назначение помещения	Жилое, Квартира
6	Вид (виды) разрешенного использования	-
7	Площадь помещения, машино-места (Р), м2	50.4
8	Наименование помещения	-
№ п/п	Наименование характеристики	Значение характеристики
1	2	3
1	Кадастровый номер либо ранее присвоенный государственный учетный номер помещения, машино-места (кадастровый, инвентарный или условный номер)	-
	Кадастровый номер исходного объекта недвижимости (объектов недвижимости)	-
2	Номер, тип этажа (этажей), на котором (которых) расположено помещение	2, Этаж
3	Обозначение (номер) помещения, машино-места на поэтажном плане	5
4	Адрес помещения	Российская Федерация, Нижегородская область, городской округ город Нижний Новгород, сельский поселок Новинки, улица 2-ая Дорожная, дом 14, квартира 5
	Местоположение помещения	Российская Федерация, Нижегородская область, город Нижний Новгород, поселок Новинки, улица 2-ая Дорожная, дом 14, квартира 5
	Дополнение местоположения помещения, машино-места	-
5	Назначение помещения	Жилое, Квартира
6	Вид (виды) разрешенного использования	-
7	Площадь помещения, машино-места (Р), м2	31.4
8	Наименование помещения	-
№ п/п	Наименование характеристики	Значение характеристики
1	2	3
1	Кадастровый номер либо ранее присвоенный государственный учетный номер помещения, машино-места (кадастровый, инвентарный или условный номер)	-
	Кадастровый номер исходного объекта недвижимости (объектов недвижимости)	-
2	Номер, тип этажа (этажей), на котором (которых) расположено помещение	2, Этаж
3	Обозначение (номер) помещения, машино-места на поэтажном плане	6
4	Адрес помещения	Российская Федерация, Нижегородская область, городской округ город Нижний Новгород, сельский поселок Новинки, улица 2-ая Дорожная, дом 14, квартира 6

4	Местоположение помещения	Российская Федерация, Нижегородская область, город Нижний Новгород, поселок Новинки, улица 2-ая Дорожная, дом 14, квартира 6
	Дополнение местоположения помещения, машино-места	-
5	Назначение помещения	Жилое, Квартира
6	Вид (виды) разрешенного использования	-
7	Площадь помещения, машино-места (Р), м2	31.5
8	Наименование помещения	-
№ п/п	Наименование характеристики	Значение характеристики
1	2	3
1	Кадастровый номер либо ранее присвоенный государственный учетный номер помещения, машино-места (кадастровый, инвентарный или условный номер)	-
	Кадастровый номер исходного объекта недвижимости (объектов недвижимости)	-
2	Номер, тип этажа (этажей), на котором (которых) расположено помещение	2, Этаж
3	Обозначение (номер) помещения, машино-места на поэтажном плане	7
4	Адрес помещения	Российская Федерация, Нижегородская область, городской округ город Нижний Новгород, сельский поселок Новинки, улица 2- ая Дорожная, дом 14, квартира 7
	Местоположение помещения	Российская Федерация, Нижегородская область, город Нижний Новгород, поселок Новинки, улица 2-ая Дорожная, дом 14, квартира 7
	Дополнение местоположения помещения, машино-места	-
5	Назначение помещения	Жилое, Квартира
6	Вид (виды) разрешенного использования	-
7	Площадь помещения, машино-места (Р), м2	31.5
8	Наименование помещения	-
№ п/п	Наименование характеристики	Значение характеристики
1	2	3
1	Кадастровый номер либо ранее присвоенный государственный учетный номер помещения, машино-места (кадастровый, инвентарный или условный номер)	-
	Кадастровый номер исходного объекта недвижимости (объектов недвижимости)	-
2	Номер, тип этажа (этажей), на котором (которых) расположено помещение	2, Этаж
3	Обозначение (номер) помещения, машино-места на поэтажном плане	8

4	Адрес помещения	Российская Федерация, Нижегородская область, городской округ город Нижний Новгород, сельский поселок Новинки, улица 2-ая Дорожная, дом 14, квартира 8
	Местоположение помещения	Российская Федерация, Нижегородская область, город Нижний Новгород, поселок Новинки, улица 2-ая Дорожная, дом 14, квартира 8
	Дополнение местоположения помещения, машино-места	-
5	Назначение помещения	Жилое, Квартира
6	Вид (виды) разрешенного использования	-
7	Площадь помещения, машино-места (Р), м2	31.3
8	Наименование помещения	-
№ п/п	Наименование характеристики	Значение характеристики
1	2	3
1	Кадастровый номер либо ранее присвоенный государственный учетный номер помещения, машино-места (кадастровый, инвентарный или условный номер)	-
	Кадастровый номер исходного объекта недвижимости (объектов недвижимости)	-
2	Номер, тип этажа (этажей), на котором (которых) расположено помещение	2, Этаж
3	Обозначение (номер) помещения, машино-места на поэтажном плане	9
4	Адрес помещения	Российская Федерация, Нижегородская область, городской округ город Нижний Новгород, сельский поселок Новинки, улица 2-ая Дорожная, дом 14, квартира 9
	Местоположение помещения	Российская Федерация, Нижегородская область, город Нижний Новгород, поселок Новинки, улица 2-ая Дорожная, дом 14, квартира 9
	Дополнение местоположения помещения, машино-места	-
5	Назначение помещения	Жилое, Квартира
6	Вид (виды) разрешенного использования	-
7	Площадь помещения, машино-места (Р), м2	50.2
8	Наименование помещения	-
№ п/п	Наименование характеристики	Значение характеристики
1	2	3
1	Кадастровый номер либо ранее присвоенный государственный учетный номер помещения, машино-места (кадастровый, инвентарный или условный номер)	-
	Кадастровый номер исходного объекта недвижимости (объектов недвижимости)	-
2	Номер, тип этажа (этажей), на котором (которых) расположено помещение	2, Этаж

3	Обозначение (номер) помещения, машино-места на поэтажном плане	10
4	Адрес помещения	Российская Федерация, Нижегородская область, городской округ город Нижний Новгород, сельский поселок Новинки, улица 2-ая Дорожная, дом 14, квартира 10
	Местоположение помещения	Российская Федерация, Нижегородская область, город Нижний Новгород, поселок Новинки, улица 2-ая Дорожная, дом 14, квартира 10
	Дополнение местоположения помещения, машино-места	-
5	Назначение помещения	Жилое, Квартира
6	Вид (виды) разрешенного использования	-
7	Площадь помещения, машино-места (Р), м2	46.6
8	Наименование помещения	-
№ п/п	Наименование характеристики	Значение характеристики
1	2	3
1	Кадастровый номер либо ранее присвоенный государственный учетный номер помещения, машино-места (кадастровый, инвентарный или условный номер)	-
	Кадастровый номер исходного объекта недвижимости (объектов недвижимости)	-
2	Номер, тип этажа (этажей), на котором (которых) расположено помещение	2, Этаж
3	Обозначение (номер) помещения, машино-места на поэтажном плане	11
4	Адрес помещения	Российская Федерация, Нижегородская область, городской округ город Нижний Новгород, сельский поселок Новинки, улица 2-ая Дорожная, дом 14, квартира 11
	Местоположение помещения	Российская Федерация, Нижегородская область, город Нижний Новгород, поселок Новинки, улица 2-ая Дорожная, дом 14, квартира 11
	Дополнение местоположения помещения, машино-места	-
5	Назначение помещения	Жилое, Квартира
6	Вид (виды) разрешенного использования	-
7	Площадь помещения, машино-места (Р), м2	31.3
8	Наименование помещения	-
№ п/п	Наименование характеристики	Значение характеристики
1	2	3
1	Кадастровый номер либо ранее присвоенный государственный учетный номер помещения, машино-места (кадастровый, инвентарный или условный номер)	-
	Кадастровый номер исходного объекта недвижимости (объектов недвижимости)	-

2	Номер, тип этажа (этажей), на котором (которых) расположено помещение	2, Этаж
3	Обозначение (номер) помещения, машино-места на поэтажном плане	12
4	Адрес помещения	Российская Федерация, Нижегородская область, городской округ город Нижний Новгород, сельский поселок Новинки, улица 2-ая Дорожная, дом 14, квартира 12
	Местоположение помещения	Российская Федерация, Нижегородская область, город Нижний Новгород, поселок Новинки, улица 2-ая Дорожная, дом 14, квартира 12
	Дополнение местоположения помещения, машино-места	-
5	Назначение помещения	Жилое, Квартира
6	Вид (виды) разрешенного использования	-
7	Площадь помещения, машино-места (Р), м2	31.3
8	Наименование помещения	-
№ п/п	Наименование характеристики	Значение характеристики
1	2	3
1	Кадастровый номер либо ранее присвоенный государственный учетный номер помещения, машино-места (кадастровый, инвентарный или условный номер)	-
	Кадастровый номер исходного объекта недвижимости (объектов недвижимости)	-
2	Номер, тип этажа (этажей), на котором (которых) расположено помещение	2, Этаж
3	Обозначение (номер) помещения, машино-места на поэтажном плане	13
4	Адрес помещения	Российская Федерация, Нижегородская область, городской округ город Нижний Новгород, сельский поселок Новинки, улица 2-ая Дорожная, дом 14, квартира 13
	Местоположение помещения	Российская Федерация, Нижегородская область, город Нижний Новгород, поселок Новинки, улица 2-ая Дорожная, дом 14, квартира 13
	Дополнение местоположения помещения, машино-места	-
5	Назначение помещения	Жилое, Квартира
6	Вид (виды) разрешенного использования	-
7	Площадь помещения, машино-места (Р), м2	23.5
8	Наименование помещения	-
№ п/п	Наименование характеристики	Значение характеристики
1	2	3
1	Кадастровый номер либо ранее присвоенный государственный учетный номер помещения, машино-места (кадастровый, инвентарный или условный номер)	-

1	Кадастровый номер исходного объекта недвижимости (объектов недвижимости)	-
2	Номер, тип этажа (этажей), на котором (которых) расположено помещение	3, Этаж
3	Обозначение (номер) помещения, машино-места на поэтажном плане	14
4	Адрес помещения	Российская Федерация, Нижегородская область, городской округ город Нижний Новгород, сельский поселок Новинки, улица 2-ая Дорожная, дом 14, квартира 14
	Местоположение помещения	Российская Федерация, Нижегородская область, город Нижний Новгород, поселок Новинки, улица 2-ая Дорожная, дом 14, квартира 14
	Дополнение местоположения помещения, машино-места	-
5	Назначение помещения	Жилое, Квартира
6	Вид (виды) разрешенного использования	-
7	Площадь помещения, машино-места (Р), м2	31.2
8	Наименование помещения	-
№ п/п	Наименование характеристики	Значение характеристики
1	2	3
1	Кадастровый номер либо ранее присвоенный государственный учетный номер помещения, машино-места (кадастровый, инвентарный или условный номер)	-
	Кадастровый номер исходного объекта недвижимости (объектов недвижимости)	-
2	Номер, тип этажа (этажей), на котором (которых) расположено помещение	3, Этаж
3	Обозначение (номер) помещения, машино-места на поэтажном плане	15
4	Адрес помещения	Российская Федерация, Нижегородская область, городской округ город Нижний Новгород, сельский поселок Новинки, улица 2-ая Дорожная, дом 14, квартира 15
	Местоположение помещения	Российская Федерация, Нижегородская область, город Нижний Новгород, поселок Новинки, улица 2-ая Дорожная, дом 14, квартира 15
	Дополнение местоположения помещения, машино-места	-
5	Назначение помещения	Жилое, Квартира
6	Вид (виды) разрешенного использования	-
7	Площадь помещения, машино-места (Р), м2	31.2
8	Наименование помещения	-

№ п/п	Наименование характеристики	Значение характеристики
1	2	3
1	Кадастровый номер либо ранее присвоенный государственный учетный номер помещения, машино-места (кадастровый, инвентарный или условный номер)	-
	Кадастровый номер исходного объекта недвижимости (объектов недвижимости)	-
2	Номер, тип этажа (этажей), на котором (которых) расположено помещение	3, Этаж
3	Обозначение (номер) помещения, машино-места на поэтажном плане	16
4	Адрес помещения	Российская Федерация, Нижегородская область, городской округ город Нижний Новгород, сельский поселок Новинки, улица 2-ая Дорожная, дом 14, квартира 16
	Местоположение помещения	Российская Федерация, Нижегородская область, город Нижний Новгород, поселок Новинки, улица 2-ая Дорожная, дом 14, квартира 16
	Дополнение местоположения помещения, машино-места	-
5	Назначение помещения	Жилое, Квартира
6	Вид (виды) разрешенного использования	-
7	Площадь помещения, машино-места (Р), м2	46.4
8	Наименование помещения	-

№ п/п	Наименование характеристики	Значение характеристики
1	2	3
1	Кадастровый номер либо ранее присвоенный государственный учетный номер помещения, машино-места (кадастровый, инвентарный или условный номер)	-
	Кадастровый номер исходного объекта недвижимости (объектов недвижимости)	-
2	Номер, тип этажа (этажей), на котором (которых) расположено помещение	3, Этаж
3	Обозначение (номер) помещения, машино-места на поэтажном плане	17
4	Адрес помещения	Российская Федерация, Нижегородская область, городской округ город Нижний Новгород, сельский поселок Новинки, улица 2-ая Дорожная, дом 14, квартира 17
	Местоположение помещения	Российская Федерация, Нижегородская область, город Нижний Новгород, поселок Новинки, улица 2-ая Дорожная, дом 14, квартира 17
	Дополнение местоположения помещения, машино-места	-
5	Назначение помещения	Жилое, Квартира
6	Вид (виды) разрешенного использования	-
7	Площадь помещения, машино-места (Р), м2	49.9

8	Наименование помещения	-
№ п/п	Наименование характеристики	Значение характеристики
1	2	3
1	Кадастровый номер либо ранее присвоенный государственный учетный номер помещения, машино-места (кадастровый, инвентарный или условный номер)	-
	Кадастровый номер исходного объекта недвижимости (объектов недвижимости)	-
2	Номер, тип этажа (этажей), на котором (которых) расположено помещение	3, Этаж
3	Обозначение (номер) помещения, машино-места на поэтажном плане	18
4	Адрес помещения	Российская Федерация, Нижегородская область, городской округ город Нижний Новгород, сельский поселок Новинки, улица 2-ая Дорожная, дом 14, квартира 18
	Местоположение помещения	Российская Федерация, Нижегородская область, город Нижний Новгород, поселок Новинки, улица 2-ая Дорожная, дом 14, квартира 18
	Дополнение местоположения помещения, машино-места	-
5	Назначение помещения	Жилое, Квартира
6	Вид (виды) разрешенного использования	-
7	Площадь помещения, машино-места (Р), м2	30.8
8	Наименование помещения	-
№ п/п	Наименование характеристики	Значение характеристики
1	2	3
1	Кадастровый номер либо ранее присвоенный государственный учетный номер помещения, машино-места (кадастровый, инвентарный или условный номер)	-
	Кадастровый номер исходного объекта недвижимости (объектов недвижимости)	-
2	Номер, тип этажа (этажей), на котором (которых) расположено помещение	3, Этаж
3	Обозначение (номер) помещения, машино-места на поэтажном плане	19
4	Адрес помещения	Российская Федерация, Нижегородская область, городской округ город Нижний Новгород, сельский поселок Новинки, улица 2-ая Дорожная, дом 14, квартира 19
	Местоположение помещения	Российская Федерация, Нижегородская область, город Нижний Новгород, поселок Новинки, улица 2-ая Дорожная, дом 14, квартира 19
	Дополнение местоположения помещения, машино-места	-
5	Назначение помещения	Жилое, Квартира

6	Вид (виды) разрешенного использования	-
7	Площадь помещения, машино-места (Р), м2	31.5
8	Наименование помещения	-
№ п/п	Наименование характеристики	Значение характеристики
1	2	3
1	Кадастровый номер либо ранее присвоенный государственный учетный номер помещения, машино-места (кадастровый, инвентарный или условный номер)	-
	Кадастровый номер исходного объекта недвижимости (объектов недвижимости)	-
2	Номер, тип этажа (этажей), на котором (которых) расположено помещение	3, Этаж
3	Обозначение (номер) помещения, машино-места на поэтажном плане	20
4	Адрес помещения	Российская Федерация, Нижегородская область, городской округ город Нижний Новгород, сельский поселок Новинки, улица 2-ая Дорожная, дом 14, квартира 20
	Местоположение помещения	Российская Федерация, Нижегородская область, город Нижний Новгород, поселок Новинки, улица 2-ая Дорожная, дом 14, квартира 20
	Дополнение местоположения помещения, машино-места	-
5	Назначение помещения	Жилое, Квартира
6	Вид (виды) разрешенного использования	-
7	Площадь помещения, машино-места (Р), м2	31.4
8	Наименование помещения	-
№ п/п	Наименование характеристики	Значение характеристики
1	2	3
1	Кадастровый номер либо ранее присвоенный государственный учетный номер помещения, машино-места (кадастровый, инвентарный или условный номер)	-
	Кадастровый номер исходного объекта недвижимости (объектов недвижимости)	-
2	Номер, тип этажа (этажей), на котором (которых) расположено помещение	3, Этаж
3	Обозначение (номер) помещения, машино-места на поэтажном плане	21
4	Адрес помещения	Российская Федерация, Нижегородская область, городской округ город Нижний Новгород, сельский поселок Новинки, улица 2-ая Дорожная, дом 14, квартира 21
	Местоположение помещения	Российская Федерация, Нижегородская область, город Нижний Новгород, поселок Новинки, улица 2-ая Дорожная, дом 14, квартира 21

4	Дополнение местоположения помещения, машино-места	-
5	Назначение помещения	Жилое, Квартира
6	Вид (виды) разрешенного использования	-
7	Площадь помещения, машино-места (Р), м2	31.1
8	Наименование помещения	-
№ п/п	Наименование характеристики	Значение характеристики
1	2	3
1	Кадастровый номер либо ранее присвоенный государственный учетный номер помещения, машино-места (кадастровый, инвентарный или условный номер)	-
	Кадастровый номер исходного объекта недвижимости (объектов недвижимости)	-
2	Номер, тип этажа (этажей), на котором (которых) расположено помещение	3, Этаж
3	Обозначение (номер) помещения, машино-места на поэтажном плане	22
4	Адрес помещения	Российская Федерация, Нижегородская область, городской округ город Нижний Новгород, сельский поселок Новинки, улица 2-ая Дорожная, дом 14, квартира 22
	Местоположение помещения	Российская Федерация, Нижегородская область, город Нижний Новгород, поселок Новинки, улица 2-ая Дорожная, дом 14, квартира 22
	Дополнение местоположения помещения, машино-места	-
5	Назначение помещения	Жилое, Квартира
6	Вид (виды) разрешенного использования	-
7	Площадь помещения, машино-места (Р), м2	50.1
8	Наименование помещения	-
№ п/п	Наименование характеристики	Значение характеристики
1	2	3
1	Кадастровый номер либо ранее присвоенный государственный учетный номер помещения, машино-места (кадастровый, инвентарный или условный номер)	-
	Кадастровый номер исходного объекта недвижимости (объектов недвижимости)	-
2	Номер, тип этажа (этажей), на котором (которых) расположено помещение	3, Этаж
3	Обозначение (номер) помещения, машино-места на поэтажном плане	23
4	Адрес помещения	Российская Федерация, Нижегородская область, городской округ город Нижний Новгород, сельский поселок Новинки, улица 2-ая Дорожная, дом 14, квартира 23

4	Местоположение помещения	Российская Федерация, Нижегородская область, город Нижний Новгород, поселок Новинки, улица 2-ая Дорожная, дом 14, квартира 23
	Дополнение местоположения помещения, машино-места	-
5	Назначение помещения	Жилое, Квартира
6	Вид (виды) разрешенного использования	-
7	Площадь помещения, машино-места (Р), м2	46.1
8	Наименование помещения	-
№ п/п	Наименование характеристики	Значение характеристики
1	2	3
1	Кадастровый номер либо ранее присвоенный государственный учетный номер помещения, машино-места (кадастровый, инвентарный или условный номер)	-
	Кадастровый номер исходного объекта недвижимости (объектов недвижимости)	-
2	Номер, тип этажа (этажей), на котором (которых) расположено помещение	3, Этаж
3	Обозначение (номер) помещения, машино-места на поэтажном плане	24
4	Адрес помещения	Российская Федерация, Нижегородская область, городской округ город Нижний Новгород, сельский поселок Новинки, улица 2- ая Дорожная, дом 14, квартира 24
	Местоположение помещения	Российская Федерация, Нижегородская область, город Нижний Новгород, поселок Новинки, улица 2-ая Дорожная, дом 14, квартира 24
	Дополнение местоположения помещения, машино-места	-
5	Назначение помещения	Жилое, Квартира
6	Вид (виды) разрешенного использования	-
7	Площадь помещения, машино-места (Р), м2	31.3
8	Наименование помещения	-
№ п/п	Наименование характеристики	Значение характеристики
1	2	3
1	Кадастровый номер либо ранее присвоенный государственный учетный номер помещения, машино-места (кадастровый, инвентарный или условный номер)	-
	Кадастровый номер исходного объекта недвижимости (объектов недвижимости)	-
2	Номер, тип этажа (этажей), на котором (которых) расположено помещение	3, Этаж
3	Обозначение (номер) помещения, машино-места на поэтажном плане	25

4	Адрес помещения	Российская Федерация, Нижегородская область, городской округ город Нижний Новгород, сельский поселок Новинки, улица 2-ая Дорожная, дом 14, квартира 25
	Местоположение помещения	Российская Федерация, Нижегородская область, город Нижний Новгород, поселок Новинки, улица 2-ая Дорожная, дом 14, квартира 25
	Дополнение местоположения помещения, машино-места	-
5	Назначение помещения	Жилое, Квартира
6	Вид (виды) разрешенного использования	-
7	Площадь помещения, машино-места (Р), м2	30.7
8	Наименование помещения	-
№ п/п	Наименование характеристики	Значение характеристики
1	2	3
1	Кадастровый номер либо ранее присвоенный государственный учетный номер помещения, машино-места (кадастровый, инвентарный или условный номер)	-
	Кадастровый номер исходного объекта недвижимости (объектов недвижимости)	-
2	Номер, тип этажа (этажей), на котором (которых) расположено помещение	3, Этаж
3	Обозначение (номер) помещения, машино-места на поэтажном плане	26
4	Адрес помещения	Российская Федерация, Нижегородская область, городской округ город Нижний Новгород, сельский поселок Новинки, улица 2-ая Дорожная, дом 14, квартира 26
	Местоположение помещения	Российская Федерация, Нижегородская область, город Нижний Новгород, поселок Новинки, улица 2-ая Дорожная, дом 14, квартира 26
	Дополнение местоположения помещения, машино-места	-
5	Назначение помещения	Жилое, Квартира
6	Вид (виды) разрешенного использования	-
7	Площадь помещения, машино-места (Р), м2	23.3
8	Наименование помещения	-
№ п/п	Наименование характеристики	Значение характеристики
1	2	3
1	Кадастровый номер либо ранее присвоенный государственный учетный номер помещения, машино-места (кадастровый, инвентарный или условный номер)	-
	Кадастровый номер исходного объекта недвижимости (объектов недвижимости)	-
2	Номер, тип этажа (этажей), на котором (которых) расположено помещение	4, Этаж

3	Обозначение (номер) помещения, машино-места на поэтажном плане	27
4	Адрес помещения	Российская Федерация, Нижегородская область, городской округ город Нижний Новгород, сельский поселок Новинки, улица 2-ая Дорожная, дом 14, квартира 27
	Местоположение помещения	Российская Федерация, Нижегородская область, город Нижний Новгород, поселок Новинки, улица 2-ая Дорожная, дом 14, квартира 27
	Дополнение местоположения помещения, машино-места	-
5	Назначение помещения	Жилое, Квартира
6	Вид (виды) разрешенного использования	-
7	Площадь помещения, машино-места (Р), м2	31.0
8	Наименование помещения	-
№ п/п	Наименование характеристики	Значение характеристики
1	2	3
1	Кадастровый номер либо ранее присвоенный государственный учетный номер помещения, машино-места (кадастровый, инвентарный или условный номер)	-
	Кадастровый номер исходного объекта недвижимости (объектов недвижимости)	-
2	Номер, тип этажа (этажей), на котором (которых) расположено помещение	4, Этаж
3	Обозначение (номер) помещения, машино-места на поэтажном плане	28
4	Адрес помещения	Российская Федерация, Нижегородская область, городской округ город Нижний Новгород, сельский поселок Новинки, улица 2-ая Дорожная, дом 14, квартира 28
	Местоположение помещения	Российская Федерация, Нижегородская область, город Нижний Новгород, поселок Новинки, улица 2-ая Дорожная, дом 14, квартира 28
	Дополнение местоположения помещения, машино-места	-
5	Назначение помещения	Жилое, Квартира
6	Вид (виды) разрешенного использования	-
7	Площадь помещения, машино-места (Р), м2	31.2
8	Наименование помещения	-
№ п/п	Наименование характеристики	Значение характеристики
1	2	3
1	Кадастровый номер либо ранее присвоенный государственный учетный номер помещения, машино-места (кадастровый, инвентарный или условный номер)	-
	Кадастровый номер исходного объекта недвижимости (объектов недвижимости)	-

2	Номер, тип этажа (этажей), на котором (которых) расположено помещение	4, Этаж
3	Обозначение (номер) помещения, машино-места на поэтажном плане	29
4	Адрес помещения	Российская Федерация, Нижегородская область, городской округ город Нижний Новгород, сельский поселок Новинки, улица 2-ая Дорожная, дом 14, квартира 29
	Местоположение помещения	Российская Федерация, Нижегородская область, город Нижний Новгород, поселок Новинки, улица 2-ая Дорожная, дом 14, квартира 29
	Дополнение местоположения помещения, машино-места	-
5	Назначение помещения	Жилое, Квартира
6	Вид (виды) разрешенного использования	-
7	Площадь помещения, машино-места (Р), м2	46.4
8	Наименование помещения	-
№ п/п	Наименование характеристики	Значение характеристики
1	2	3
1	Кадастровый номер либо ранее присвоенный государственный учетный номер помещения, машино-места (кадастровый, инвентарный или условный номер)	-
	Кадастровый номер исходного объекта недвижимости (объектов недвижимости)	-
2	Номер, тип этажа (этажей), на котором (которых) расположено помещение	4, Этаж
3	Обозначение (номер) помещения, машино-места на поэтажном плане	30
4	Адрес помещения	Российская Федерация, Нижегородская область, городской округ город Нижний Новгород, сельский поселок Новинки, улица 2-ая Дорожная, дом 14, квартира 30
	Местоположение помещения	Российская Федерация, Нижегородская область, город Нижний Новгород, поселок Новинки, улица 2-ая Дорожная, дом 14, квартира 30
	Дополнение местоположения помещения, машино-места	-
5	Назначение помещения	Жилое, Квартира
6	Вид (виды) разрешенного использования	-
7	Площадь помещения, машино-места (Р), м2	49.7
8	Наименование помещения	-
№ п/п	Наименование характеристики	Значение характеристики
1	2	3
1	Кадастровый номер либо ранее присвоенный государственный учетный номер помещения, машино-места (кадастровый, инвентарный или условный номер)	-

1	Кадастровый номер исходного объекта недвижимости (объектов недвижимости)	-
2	Номер, тип этажа (этажей), на котором (которых) расположено помещение	4, Этаж
3	Обозначение (номер) помещения, машино-места на поэтажном плане	31
4	Адрес помещения	Российская Федерация, Нижегородская область, городской округ город Нижний Новгород, сельский поселок Новинки, улица 2-ая Дорожная, дом 14, квартира 31
	Местоположение помещения	Российская Федерация, Нижегородская область, город Нижний Новгород, поселок Новинки, улица 2-ая Дорожная, дом 14, квартира 31
	Дополнение местоположения помещения, машино-места	-
5	Назначение помещения	Жилое, Квартира
6	Вид (виды) разрешенного использования	-
7	Площадь помещения, машино-места (Р), м2	31.2
8	Наименование помещения	-
№ п/п	Наименование характеристики	Значение характеристики
1	2	3
1	Кадастровый номер либо ранее присвоенный государственный учетный номер помещения, машино-места (кадастровый, инвентарный или условный номер)	-
	Кадастровый номер исходного объекта недвижимости (объектов недвижимости)	-
2	Номер, тип этажа (этажей), на котором (которых) расположено помещение	4, Этаж
3	Обозначение (номер) помещения, машино-места на поэтажном плане	32
4	Адрес помещения	Российская Федерация, Нижегородская область, городской округ город Нижний Новгород, сельский поселок Новинки, улица 2-ая Дорожная, дом 14, квартира 32
	Местоположение помещения	Российская Федерация, Нижегородская область, город Нижний Новгород, поселок Новинки, улица 2-ая Дорожная, дом 14, квартира 32
	Дополнение местоположения помещения, машино-места	-
5	Назначение помещения	Жилое, Квартира
6	Вид (виды) разрешенного использования	-
7	Площадь помещения, машино-места (Р), м2	31.4
8	Наименование помещения	-

№ п/п	Наименование характеристики	Значение характеристики
1	2	3
1	Кадастровый номер либо ранее присвоенный государственный учетный номер помещения, машино-места (кадастровый, инвентарный или условный номер)	-
	Кадастровый номер исходного объекта недвижимости (объектов недвижимости)	-
2	Номер, тип этажа (этажей), на котором (которых) расположено помещение	4, Этаж
3	Обозначение (номер) помещения, машино-места на поэтажном плане	33
4	Адрес помещения	Российская Федерация, Нижегородская область, городской округ город Нижний Новгород, сельский поселок Новинки, улица 2-ая Дорожная, дом 14, квартира 33
	Местоположение помещения	Российская Федерация, Нижегородская область, город Нижний Новгород, поселок Новинки, улица 2-ая Дорожная, дом 14, квартира 33
	Дополнение местоположения помещения, машино-места	-
5	Назначение помещения	Жилое, Квартира
6	Вид (виды) разрешенного использования	-
7	Площадь помещения, машино-места (Р), м2	31.4
8	Наименование помещения	-

№ п/п	Наименование характеристики	Значение характеристики
1	2	3
1	Кадастровый номер либо ранее присвоенный государственный учетный номер помещения, машино-места (кадастровый, инвентарный или условный номер)	-
	Кадастровый номер исходного объекта недвижимости (объектов недвижимости)	-
2	Номер, тип этажа (этажей), на котором (которых) расположено помещение	4, Этаж
3	Обозначение (номер) помещения, машино-места на поэтажном плане	34
4	Адрес помещения	Российская Федерация, Нижегородская область, городской округ город Нижний Новгород, сельский поселок Новинки, улица 2-ая Дорожная, дом 14, квартира 34
	Местоположение помещения	Российская Федерация, Нижегородская область, город Нижний Новгород, поселок Новинки, улица 2-ая Дорожная, дом 14, квартира 34
	Дополнение местоположения помещения, машино-места	-
5	Назначение помещения	Жилое, Квартира
6	Вид (виды) разрешенного использования	-
7	Площадь помещения, машино-места (Р), м2	30.9

8	Наименование помещения	-
№ п/п	Наименование характеристики	Значение характеристики
1	2	3
1	Кадастровый номер либо ранее присвоенный государственный учетный номер помещения, машино-места (кадастровый, инвентарный или условный номер)	-
	Кадастровый номер исходного объекта недвижимости (объектов недвижимости)	-
2	Номер, тип этажа (этажей), на котором (которых) расположено помещение	4, Этаж
3	Обозначение (номер) помещения, машино-места на поэтажном плане	35
4	Адрес помещения	Российская Федерация, Нижегородская область, городской округ город Нижний Новгород, сельский поселок Новинки, улица 2-ая Дорожная, дом 14, квартира 35
	Местоположение помещения	Российская Федерация, Нижегородская область, город Нижний Новгород, поселок Новинки, улица 2-ая Дорожная, дом 14, квартира 35
	Дополнение местоположения помещения, машино-места	-
5	Назначение помещения	Жилое, Квартира
6	Вид (виды) разрешенного использования	-
7	Площадь помещения, машино-места (Р), м2	50.0
8	Наименование помещения	-
№ п/п	Наименование характеристики	Значение характеристики
1	2	3
1	Кадастровый номер либо ранее присвоенный государственный учетный номер помещения, машино-места (кадастровый, инвентарный или условный номер)	-
	Кадастровый номер исходного объекта недвижимости (объектов недвижимости)	-
2	Номер, тип этажа (этажей), на котором (которых) расположено помещение	4, Этаж
3	Обозначение (номер) помещения, машино-места на поэтажном плане	36
4	Адрес помещения	Российская Федерация, Нижегородская область, городской округ город Нижний Новгород, сельский поселок Новинки, улица 2-ая Дорожная, дом 14, квартира 36
	Местоположение помещения	Российская Федерация, Нижегородская область, город Нижний Новгород, поселок Новинки, улица 2-ая Дорожная, дом 14, квартира 36
	Дополнение местоположения помещения, машино-места	-
5	Назначение помещения	Жилое, Квартира

6	Вид (виды) разрешенного использования	-
7	Площадь помещения, машино-места (Р), м2	46.5
8	Наименование помещения	-
№ п/п	Наименование характеристики	Значение характеристики
1	2	3
1	Кадастровый номер либо ранее присвоенный государственный учетный номер помещения, машино-места (кадастровый, инвентарный или условный номер)	-
	Кадастровый номер исходного объекта недвижимости (объектов недвижимости)	-
2	Номер, тип этажа (этажей), на котором (которых) расположено помещение	4, Этаж
3	Обозначение (номер) помещения, машино-места на поэтажном плане	37
4	Адрес помещения	Российская Федерация, Нижегородская область, городской округ город Нижний Новгород, сельский поселок Новинки, улица 2-ая Дорожная, дом 14, квартира 37
	Местоположение помещения	Российская Федерация, Нижегородская область, город Нижний Новгород, поселок Новинки, улица 2-ая Дорожная, дом 14, квартира 37
	Дополнение местоположения помещения, машино-места	-
5	Назначение помещения	Жилое, Квартира
6	Вид (виды) разрешенного использования	-
7	Площадь помещения, машино-места (Р), м2	31.0
8	Наименование помещения	-
№ п/п	Наименование характеристики	Значение характеристики
1	2	3
1	Кадастровый номер либо ранее присвоенный государственный учетный номер помещения, машино-места (кадастровый, инвентарный или условный номер)	-
	Кадастровый номер исходного объекта недвижимости (объектов недвижимости)	-
2	Номер, тип этажа (этажей), на котором (которых) расположено помещение	4, Этаж
3	Обозначение (номер) помещения, машино-места на поэтажном плане	38
4	Адрес помещения	Российская Федерация, Нижегородская область, городской округ город Нижний Новгород, сельский поселок Новинки, улица 2-ая Дорожная, дом 14, квартира 38
	Местоположение помещения	Российская Федерация, Нижегородская область, город Нижний Новгород, поселок Новинки, улица 2-ая Дорожная, дом 14, квартира 38

4	Дополнение местоположения помещения, машино-места	-
5	Назначение помещения	Жилое, Квартира
6	Вид (виды) разрешенного использования	-
7	Площадь помещения, машино-места (Р), м2	30.7
8	Наименование помещения	-
№ п/п	Наименование характеристики	Значение характеристики
1	2	3
1	Кадастровый номер либо ранее присвоенный государственный учетный номер помещения, машино-места (кадастровый, инвентарный или условный номер)	-
	Кадастровый номер исходного объекта недвижимости (объектов недвижимости)	-
2	Номер, тип этажа (этажей), на котором (которых) расположено помещение	4, Этаж
3	Обозначение (номер) помещения, машино-места на поэтажном плане	39
4	Адрес помещения	Российская Федерация, Нижегородская область, городской округ город Нижний Новгород, сельский поселок Новинки, улица 2-ая Дорожная, дом 14, квартира 39
	Местоположение помещения	Российская Федерация, Нижегородская область, город Нижний Новгород, поселок Новинки, улица 2-ая Дорожная, дом 14, квартира 39
	Дополнение местоположения помещения, машино-места	-
5	Назначение помещения	Жилое, Квартира
6	Вид (виды) разрешенного использования	-
7	Площадь помещения, машино-места (Р), м2	23.3
8	Наименование помещения	-
№ п/п	Наименование характеристики	Значение характеристики
1	2	3
1	Кадастровый номер либо ранее присвоенный государственный учетный номер помещения, машино-места (кадастровый, инвентарный или условный номер)	-
	Кадастровый номер исходного объекта недвижимости (объектов недвижимости)	-
2	Номер, тип этажа (этажей), на котором (которых) расположено помещение	5, Этаж
3	Обозначение (номер) помещения, машино-места на поэтажном плане	40
4	Адрес помещения	Российская Федерация, Нижегородская область, городской округ город Нижний Новгород, сельский поселок Новинки, улица 2-ая Дорожная, дом 14, квартира 40

4	Местоположение помещения	Российская Федерация, Нижегородская область, город Нижний Новгород, поселок Новинки, улица 2-ая Дорожная, дом 14, квартира 40
	Дополнение местоположения помещения, машино-места	-
5	Назначение помещения	Жилое, Квартира
6	Вид (виды) разрешенного использования	-
7	Площадь помещения, машино-места (Р), м2	30.9
8	Наименование помещения	-
№ п/п	Наименование характеристики	Значение характеристики
1	2	3
1	Кадастровый номер либо ранее присвоенный государственный учетный номер помещения, машино-места (кадастровый, инвентарный или условный номер)	-
	Кадастровый номер исходного объекта недвижимости (объектов недвижимости)	-
2	Номер, тип этажа (этажей), на котором (которых) расположено помещение	5, Этаж
3	Обозначение (номер) помещения, машино-места на поэтажном плане	41
4	Адрес помещения	Российская Федерация, Нижегородская область, городской округ город Нижний Новгород, сельский поселок Новинки, улица 2- ая Дорожная, дом 14, квартира 41
	Местоположение помещения	Российская Федерация, Нижегородская область, город Нижний Новгород, поселок Новинки, улица 2-ая Дорожная, дом 14, квартира 41
	Дополнение местоположения помещения, машино-места	-
5	Назначение помещения	Жилое, Квартира
6	Вид (виды) разрешенного использования	-
7	Площадь помещения, машино-места (Р), м2	30.9
8	Наименование помещения	-
№ п/п	Наименование характеристики	Значение характеристики
1	2	3
1	Кадастровый номер либо ранее присвоенный государственный учетный номер помещения, машино-места (кадастровый, инвентарный или условный номер)	-
	Кадастровый номер исходного объекта недвижимости (объектов недвижимости)	-
2	Номер, тип этажа (этажей), на котором (которых) расположено помещение	5, Этаж
3	Обозначение (номер) помещения, машино-места на поэтажном плане	42

4	Адрес помещения	Российская Федерация, Нижегородская область, городской округ город Нижний Новгород, сельский поселок Новинки, улица 2-ая Дорожная, дом 14, квартира 42
	Местоположение помещения	Российская Федерация, Нижегородская область, город Нижний Новгород, поселок Новинки, улица 2-ая Дорожная, дом 14, квартира 42
	Дополнение местоположения помещения, машино-места	-
5	Назначение помещения	Жилое, Квартира
6	Вид (виды) разрешенного использования	-
7	Площадь помещения, машино-места (Р), м2	46.4
8	Наименование помещения	-
№ п/п	Наименование характеристики	Значение характеристики
1	2	3
1	Кадастровый номер либо ранее присвоенный государственный учетный номер помещения, машино-места (кадастровый, инвентарный или условный номер)	-
	Кадастровый номер исходного объекта недвижимости (объектов недвижимости)	-
2	Номер, тип этажа (этажей), на котором (которых) расположено помещение	5, Этаж
3	Обозначение (номер) помещения, машино-места на поэтажном плане	43
4	Адрес помещения	Российская Федерация, Нижегородская область, городской округ город Нижний Новгород, сельский поселок Новинки, улица 2-ая Дорожная, дом 14, квартира 43
	Местоположение помещения	Российская Федерация, Нижегородская область, город Нижний Новгород, поселок Новинки, улица 2-ая Дорожная, дом 14, квартира 43
	Дополнение местоположения помещения, машино-места	-
5	Назначение помещения	Жилое, Квартира
6	Вид (виды) разрешенного использования	-
7	Площадь помещения, машино-места (Р), м2	49.9
8	Наименование помещения	-
№ п/п	Наименование характеристики	Значение характеристики
1	2	3
1	Кадастровый номер либо ранее присвоенный государственный учетный номер помещения, машино-места (кадастровый, инвентарный или условный номер)	-
	Кадастровый номер исходного объекта недвижимости (объектов недвижимости)	-
2	Номер, тип этажа (этажей), на котором (которых) расположено помещение	5, Этаж

3	Обозначение (номер) помещения, машино-места на поэтажном плане	44
4	Адрес помещения	Российская Федерация, Нижегородская область, городской округ город Нижний Новгород, сельский поселок Новинки, улица 2-ая Дорожная, дом 14, квартира 44
	Местоположение помещения	Российская Федерация, Нижегородская область, город Нижний Новгород, поселок Новинки, улица 2-ая Дорожная, дом 14, квартира 44
	Дополнение местоположения помещения, машино-места	-
5	Назначение помещения	Жилое, Квартира
6	Вид (виды) разрешенного использования	-
7	Площадь помещения, машино-места (Р), м2	31.5
8	Наименование помещения	-
№ п/п	Наименование характеристики	Значение характеристики
1	2	3
1	Кадастровый номер либо ранее присвоенный государственный учетный номер помещения, машино-места (кадастровый, инвентарный или условный номер)	-
	Кадастровый номер исходного объекта недвижимости (объектов недвижимости)	-
2	Номер, тип этажа (этажей), на котором (которых) расположено помещение	5, Этаж
3	Обозначение (номер) помещения, машино-места на поэтажном плане	45
4	Адрес помещения	Российская Федерация, Нижегородская область, городской округ город Нижний Новгород, сельский поселок Новинки, улица 2-ая Дорожная, дом 14, квартира 45
	Местоположение помещения	Российская Федерация, Нижегородская область, город Нижний Новгород, поселок Новинки, улица 2-ая Дорожная, дом 14, квартира 45
	Дополнение местоположения помещения, машино-места	-
5	Назначение помещения	Жилое, Квартира
6	Вид (виды) разрешенного использования	-
7	Площадь помещения, машино-места (Р), м2	31.5
8	Наименование помещения	-
№ п/п	Наименование характеристики	Значение характеристики
1	2	3
1	Кадастровый номер либо ранее присвоенный государственный учетный номер помещения, машино-места (кадастровый, инвентарный или условный номер)	-
	Кадастровый номер исходного объекта недвижимости (объектов недвижимости)	-

2	Номер, тип этажа (этажей), на котором (которых) расположено помещение	5, Этаж
3	Обозначение (номер) помещения, машино-места на поэтажном плане	46
4	Адрес помещения	Российская Федерация, Нижегородская область, городской округ город Нижний Новгород, сельский поселок Новинки, улица 2-ая Дорожная, дом 14, квартира 46
	Местоположение помещения	Российская Федерация, Нижегородская область, город Нижний Новгород, поселок Новинки, улица 2-ая Дорожная, дом 14, квартира 46
	Дополнение местоположения помещения, машино-места	-
5	Назначение помещения	Жилое, Квартира
6	Вид (виды) разрешенного использования	-
7	Площадь помещения, машино-места (Р), м2	31.3
8	Наименование помещения	-
№ п/п	Наименование характеристики	Значение характеристики
1	2	3
1	Кадастровый номер либо ранее присвоенный государственный учетный номер помещения, машино-места (кадастровый, инвентарный или условный номер)	-
	Кадастровый номер исходного объекта недвижимости (объектов недвижимости)	-
2	Номер, тип этажа (этажей), на котором (которых) расположено помещение	5, Этаж
3	Обозначение (номер) помещения, машино-места на поэтажном плане	47
4	Адрес помещения	Российская Федерация, Нижегородская область, городской округ город Нижний Новгород, сельский поселок Новинки, улица 2-ая Дорожная, дом 14, квартира 47
	Местоположение помещения	Российская Федерация, Нижегородская область, город Нижний Новгород, поселок Новинки, улица 2-ая Дорожная, дом 14, квартира 47
	Дополнение местоположения помещения, машино-места	-
5	Назначение помещения	Жилое, Квартира
6	Вид (виды) разрешенного использования	-
7	Площадь помещения, машино-места (Р), м2	31.0
8	Наименование помещения	-
№ п/п	Наименование характеристики	Значение характеристики
1	2	3
1	Кадастровый номер либо ранее присвоенный государственный учетный номер помещения, машино-места (кадастровый, инвентарный или условный номер)	-

1	Кадастровый номер исходного объекта недвижимости (объектов недвижимости)	-
2	Номер, тип этажа (этажей), на котором (которых) расположено помещение	5, Этаж
3	Обозначение (номер) помещения, машино-места на поэтажном плане	48
4	Адрес помещения	Российская Федерация, Нижегородская область, городской округ город Нижний Новгород, сельский поселок Новинки, улица 2-ая Дорожная, дом 14, квартира 48
	Местоположение помещения	Российская Федерация, Нижегородская область, город Нижний Новгород, поселок Новинки, улица 2-ая Дорожная, дом 14, квартира 48
	Дополнение местоположения помещения, машино-места	-
5	Назначение помещения	Жилое, Квартира
6	Вид (виды) разрешенного использования	-
7	Площадь помещения, машино-места (Р), м2	50.7
8	Наименование помещения	-
№ п/п	Наименование характеристики	Значение характеристики
1	2	3
1	Кадастровый номер либо ранее присвоенный государственный учетный номер помещения, машино-места (кадастровый, инвентарный или условный номер)	-
	Кадастровый номер исходного объекта недвижимости (объектов недвижимости)	-
2	Номер, тип этажа (этажей), на котором (которых) расположено помещение	5, Этаж
3	Обозначение (номер) помещения, машино-места на поэтажном плане	49
4	Адрес помещения	Российская Федерация, Нижегородская область, городской округ город Нижний Новгород, сельский поселок Новинки, улица 2-ая Дорожная, дом 14, квартира 49
	Местоположение помещения	Российская Федерация, Нижегородская область, город Нижний Новгород, поселок Новинки, улица 2-ая Дорожная, дом 14, квартира 49
	Дополнение местоположения помещения, машино-места	-
5	Назначение помещения	Жилое, Квартира
6	Вид (виды) разрешенного использования	-
7	Площадь помещения, машино-места (Р), м2	46.6
8	Наименование помещения	-

№ п/п	Наименование характеристики	Значение характеристики
1	2	3
1	Кадастровый номер либо ранее присвоенный государственный учетный номер помещения, машино-места (кадастровый, инвентарный или условный номер)	-
	Кадастровый номер исходного объекта недвижимости (объектов недвижимости)	-
2	Номер, тип этажа (этажей), на котором (которых) расположено помещение	5, Этаж
3	Обозначение (номер) помещения, машино-места на поэтажном плане	50
4	Адрес помещения	Российская Федерация, Нижегородская область, городской округ город Нижний Новгород, сельский поселок Новинки, улица 2-ая Дорожная, дом 14, квартира 50
	Местоположение помещения	Российская Федерация, Нижегородская область, город Нижний Новгород, поселок Новинки, улица 2-ая Дорожная, дом 14, квартира 50
	Дополнение местоположения помещения, машино-места	-
5	Назначение помещения	Жилое, Квартира
6	Вид (виды) разрешенного использования	-
7	Площадь помещения, машино-места (Р), м2	30.9
8	Наименование помещения	-

№ п/п	Наименование характеристики	Значение характеристики
1	2	3
1	Кадастровый номер либо ранее присвоенный государственный учетный номер помещения, машино-места (кадастровый, инвентарный или условный номер)	-
	Кадастровый номер исходного объекта недвижимости (объектов недвижимости)	-
2	Номер, тип этажа (этажей), на котором (которых) расположено помещение	5, Этаж
3	Обозначение (номер) помещения, машино-места на поэтажном плане	51
4	Адрес помещения	Российская Федерация, Нижегородская область, городской округ город Нижний Новгород, сельский поселок Новинки, улица 2-ая Дорожная, дом 14, квартира 51
	Местоположение помещения	Российская Федерация, Нижегородская область, город Нижний Новгород, поселок Новинки, улица 2-ая Дорожная, дом 14, квартира 51
	Дополнение местоположения помещения, машино-места	-
5	Назначение помещения	Жилое, Квартира
6	Вид (виды) разрешенного использования	-
7	Площадь помещения, машино-места (Р), м2	30.7

8	Наименование помещения	-
№ п/п	Наименование характеристики	Значение характеристики
1	2	3
1	Кадастровый номер либо ранее присвоенный государственный учетный номер помещения, машино-места (кадастровый, инвентарный или условный номер)	-
	Кадастровый номер исходного объекта недвижимости (объектов недвижимости)	-
2	Номер, тип этажа (этажей), на котором (которых) расположено помещение	5, Этаж
3	Обозначение (номер) помещения, машино-места на поэтажном плане	52
4	Адрес помещения	Российская Федерация, Нижегородская область, городской округ город Нижний Новгород, сельский поселок Новинки, улица 2-ая Дорожная, дом 14, квартира 52
	Местоположение помещения	Российская Федерация, Нижегородская область, город Нижний Новгород, поселок Новинки, улица 2-ая Дорожная, дом 14, квартира 52
	Дополнение местоположения помещения, машино-места	-
5	Назначение помещения	Жилое, Квартира
6	Вид (виды) разрешенного использования	-
7	Площадь помещения, машино-места (Р), м2	23.2
8	Наименование помещения	-
№ п/п	Наименование характеристики	Значение характеристики
1	2	3
1	Кадастровый номер либо ранее присвоенный государственный учетный номер помещения, машино-места (кадастровый, инвентарный или условный номер)	-
	Кадастровый номер исходного объекта недвижимости (объектов недвижимости)	-
2	Номер, тип этажа (этажей), на котором (которых) расположено помещение	Цокольный этаж, Цокольный этаж
3	Обозначение (номер) помещения, машино-места на поэтажном плане	МОП1
4	Адрес помещения	-
	Местоположение помещения	Российская Федерация, Нижегородская область, город Нижний Новгород, поселок Новинки, улица 2-ая Дорожная, дом 14
	Дополнение местоположения помещения, машино-места	-
5	Назначение помещения	Нежилое, Нежилое помещение, являющееся общим имуществом в многоквартирном доме
6	Вид (виды) разрешенного использования	-
7	Площадь помещения, машино-места (Р), м2	8.7

8	Наименование помещения	пом 3
№ п/п	Наименование характеристики	Значение характеристики
1	2	3
1	Кадастровый номер либо ранее присвоенный государственный учетный номер помещения, машино-места (кадастровый, инвентарный или условный номер)	-
	Кадастровый номер исходного объекта недвижимости (объектов недвижимости)	-
2	Номер, тип этажа (этажей), на котором (которых) расположено помещение	Цокольный этаж, Цокольный этаж
3	Обозначение (номер) помещения, машино-места на поэтажном плане	П4
4	Адрес помещения	Российская Федерация, Нижегородская область, городской округ город Нижний Новгород, сельский поселок Новинки, улица 2-ая Дорожная, дом 14, нежилое помещение П4
	Местоположение помещения	Российская Федерация, Нижегородская область, город Нижний Новгород, поселок Новинки, улица 2-ая Дорожная, дом 14
	Дополнение местоположения помещения, машино-места	-
5	Назначение помещения	Нежилое
6	Вид (виды) разрешенного использования	-
7	Площадь помещения, машино-места (Р), м2	53.7
8	Наименование помещения	пом 4
№ п/п	Наименование характеристики	Значение характеристики
1	2	3
1	Кадастровый номер либо ранее присвоенный государственный учетный номер помещения, машино-места (кадастровый, инвентарный или условный номер)	-
	Кадастровый номер исходного объекта недвижимости (объектов недвижимости)	-
2	Номер, тип этажа (этажей), на котором (которых) расположено помещение	Цокольный этаж, Цокольный этаж
3	Обозначение (номер) помещения, машино-места на поэтажном плане	К3
4	Адрес помещения	Российская Федерация, Нижегородская область, городской округ город Нижний Новгород, сельский поселок Новинки, улица 2-ая Дорожная, дом 14, нежилое помещение П5
	Местоположение помещения	Российская Федерация, Нижегородская область, город Нижний Новгород, поселок Новинки, улица 2-ая Дорожная, дом 14
	Дополнение местоположения помещения, машино-места	-
5	Назначение помещения	Нежилое

6	Вид (виды) разрешенного использования	-
7	Площадь помещения, машино-места (Р), м2	3.5
8	Наименование помещения	кл 3
№ п/п	Наименование характеристики	Значение характеристики
1	2	3
1	Кадастровый номер либо ранее присвоенный государственный учетный номер помещения, машино-места (кадастровый, инвентарный или условный номер)	-
	Кадастровый номер исходного объекта недвижимости (объектов недвижимости)	-
2	Номер, тип этажа (этажей), на котором (которых) расположено помещение	Цокольный этаж, Цокольный этаж
3	Обозначение (номер) помещения, машино-места на поэтажном плане	К4
4	Адрес помещения	Российская Федерация, Нижегородская область, городской округ город Нижний Новгород, сельский поселок Новинки, улица 2-ая Дорожная, дом 14, нежилое помещение П6
	Местоположение помещения	Российская Федерация, Нижегородская область, город Нижний Новгород, поселок Новинки, улица 2-ая Дорожная, дом 14
	Дополнение местоположения помещения, машино-места	-
5	Назначение помещения	Нежилое
6	Вид (виды) разрешенного использования	-
7	Площадь помещения, машино-места (Р), м2	3.5
8	Наименование помещения	кл 4
№ п/п	Наименование характеристики	Значение характеристики
1	2	3
1	Кадастровый номер либо ранее присвоенный государственный учетный номер помещения, машино-места (кадастровый, инвентарный или условный номер)	-
	Кадастровый номер исходного объекта недвижимости (объектов недвижимости)	-
2	Номер, тип этажа (этажей), на котором (которых) расположено помещение	Цокольный этаж, Цокольный этаж
3	Обозначение (номер) помещения, машино-места на поэтажном плане	К7
4	Адрес помещения	Российская Федерация, Нижегородская область, городской округ город Нижний Новгород, сельский поселок Новинки, улица 2-ая Дорожная, дом 14, нежилое помещение П7
	Местоположение помещения	Российская Федерация, Нижегородская область, город Нижний Новгород, поселок Новинки, улица 2-ая Дорожная, дом 14

4	Дополнение местоположения помещения, машино-места	-
5	Назначение помещения	Нежилое
6	Вид (виды) разрешенного использования	-
7	Площадь помещения, машино-места (Р), м2	3.1
8	Наименование помещения	кл 7
№ п/п	Наименование характеристики	Значение характеристики
1	2	3
1	Кадастровый номер либо ранее присвоенный государственный учетный номер помещения, машино-места (кадастровый, инвентарный или условный номер)	-
	Кадастровый номер исходного объекта недвижимости (объектов недвижимости)	-
2	Номер, тип этажа (этажей), на котором (которых) расположено помещение	Цокольный этаж, Цокольный этаж
3	Обозначение (номер) помещения, машино-места на поэтажном плане	К8
4	Адрес помещения	Российская Федерация, Нижегородская область, городской округ город Нижний Новгород, сельский поселок Новинки, улица 2-ая Дорожная, дом 14, нежилое помещение П8
	Местоположение помещения	Российская Федерация, Нижегородская область, город Нижний Новгород, поселок Новинки, улица 2-ая Дорожная, дом 14
	Дополнение местоположения помещения, машино-места	-
5	Назначение помещения	Нежилое
6	Вид (виды) разрешенного использования	-
7	Площадь помещения, машино-места (Р), м2	3.2
8	Наименование помещения	кл 8
№ п/п	Наименование характеристики	Значение характеристики
1	2	3
1	Кадастровый номер либо ранее присвоенный государственный учетный номер помещения, машино-места (кадастровый, инвентарный или условный номер)	-
	Кадастровый номер исходного объекта недвижимости (объектов недвижимости)	-
2	Номер, тип этажа (этажей), на котором (которых) расположено помещение	Цокольный этаж, Цокольный этаж
3	Обозначение (номер) помещения, машино-места на поэтажном плане	К9
4	Адрес помещения	Российская Федерация, Нижегородская область, городской округ город Нижний Новгород, сельский поселок Новинки, улица 2-ая Дорожная, дом 14, нежилое помещение П9

4	Местоположение помещения	Российская Федерация, Нижегородская область, город Нижний Новгород, поселок Новинки, улица 2-ая Дорожная, дом 14
	Дополнение местоположения помещения, машино-места	-
5	Назначение помещения	Нежилое
6	Вид (виды) разрешенного использования	-
7	Площадь помещения, машино-места (Р), м2	2.8
8	Наименование помещения	кл 9
№ п/п	Наименование характеристики	Значение характеристики
1	2	3
1	Кадастровый номер либо ранее присвоенный государственный учетный номер помещения, машино-места (кадастровый, инвентарный или условный номер)	-
	Кадастровый номер исходного объекта недвижимости (объектов недвижимости)	-
2	Номер, тип этажа (этажей), на котором (которых) расположено помещение	Цокольный этаж, Цокольный этаж
3	Обозначение (номер) помещения, машино-места на поэтажном плане	К10
4	Адрес помещения	Российская Федерация, Нижегородская область, городской округ город Нижний Новгород, сельский поселок Новинки, улица 2-ая Дорожная, дом 14, нежилое помещение П10
	Местоположение помещения	Российская Федерация, Нижегородская область, город Нижний Новгород, поселок Новинки, улица 2-ая Дорожная, дом 14
	Дополнение местоположения помещения, машино-места	-
5	Назначение помещения	Нежилое
6	Вид (виды) разрешенного использования	-
7	Площадь помещения, машино-места (Р), м2	3.3
8	Наименование помещения	кл 10
№ п/п	Наименование характеристики	Значение характеристики
1	2	3
1	Кадастровый номер либо ранее присвоенный государственный учетный номер помещения, машино-места (кадастровый, инвентарный или условный номер)	-
	Кадастровый номер исходного объекта недвижимости (объектов недвижимости)	-
2	Номер, тип этажа (этажей), на котором (которых) расположено помещение	Цокольный этаж, Цокольный этаж
3	Обозначение (номер) помещения, машино-места на поэтажном плане	К12

4	Адрес помещения	Российская Федерация, Нижегородская область, городской округ город Нижний Новгород, сельский поселок Новинки, улица 2-ая Дорожная, дом 14, нежилое помещение П11
	Местоположение помещения	Российская Федерация, Нижегородская область, город Нижний Новгород, поселок Новинки, улица 2-ая Дорожная, дом 14
	Дополнение местоположения помещения, машино-места	-
5	Назначение помещения	Нежилое
6	Вид (виды) разрешенного использования	-
7	Площадь помещения, машино-места (Р), м2	3.7
8	Наименование помещения	кл 12
№ п/п	Наименование характеристики	Значение характеристики
1	2	3
1	Кадастровый номер либо ранее присвоенный государственный учетный номер помещения, машино-места (кадастровый, инвентарный или условный номер)	-
	Кадастровый номер исходного объекта недвижимости (объектов недвижимости)	-
2	Номер, тип этажа (этажей), на котором (которых) расположено помещение	Цокольный этаж, Цокольный этаж
3	Обозначение (номер) помещения, машино-места на поэтажном плане	К13
4	Адрес помещения	Российская Федерация, Нижегородская область, городской округ город Нижний Новгород, сельский поселок Новинки, улица 2-ая Дорожная, дом 14, нежилое помещение П12
	Местоположение помещения	Российская Федерация, Нижегородская область, город Нижний Новгород, поселок Новинки, улица 2-ая Дорожная, дом 14
	Дополнение местоположения помещения, машино-места	-
5	Назначение помещения	Нежилое
6	Вид (виды) разрешенного использования	-
7	Площадь помещения, машино-места (Р), м2	3.7
8	Наименование помещения	кл 13

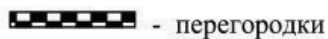
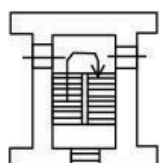
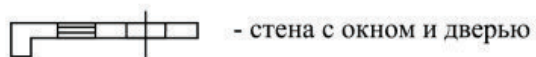
План этажа (части этажа),
план объекта недвижимости (части объекта недвижимости)

Масштаб 1:100

2 этаж



Условные обозначения:



5.23 - линейный размер(м)

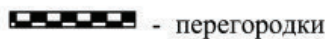
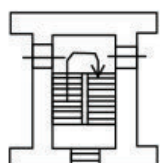
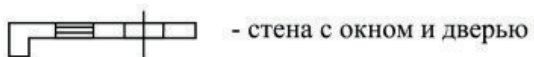
План этажа (части этажа),
план объекта недвижимости (части объекта недвижимости)

Масштаб 1:100

3 этаж



Условные обозначения:

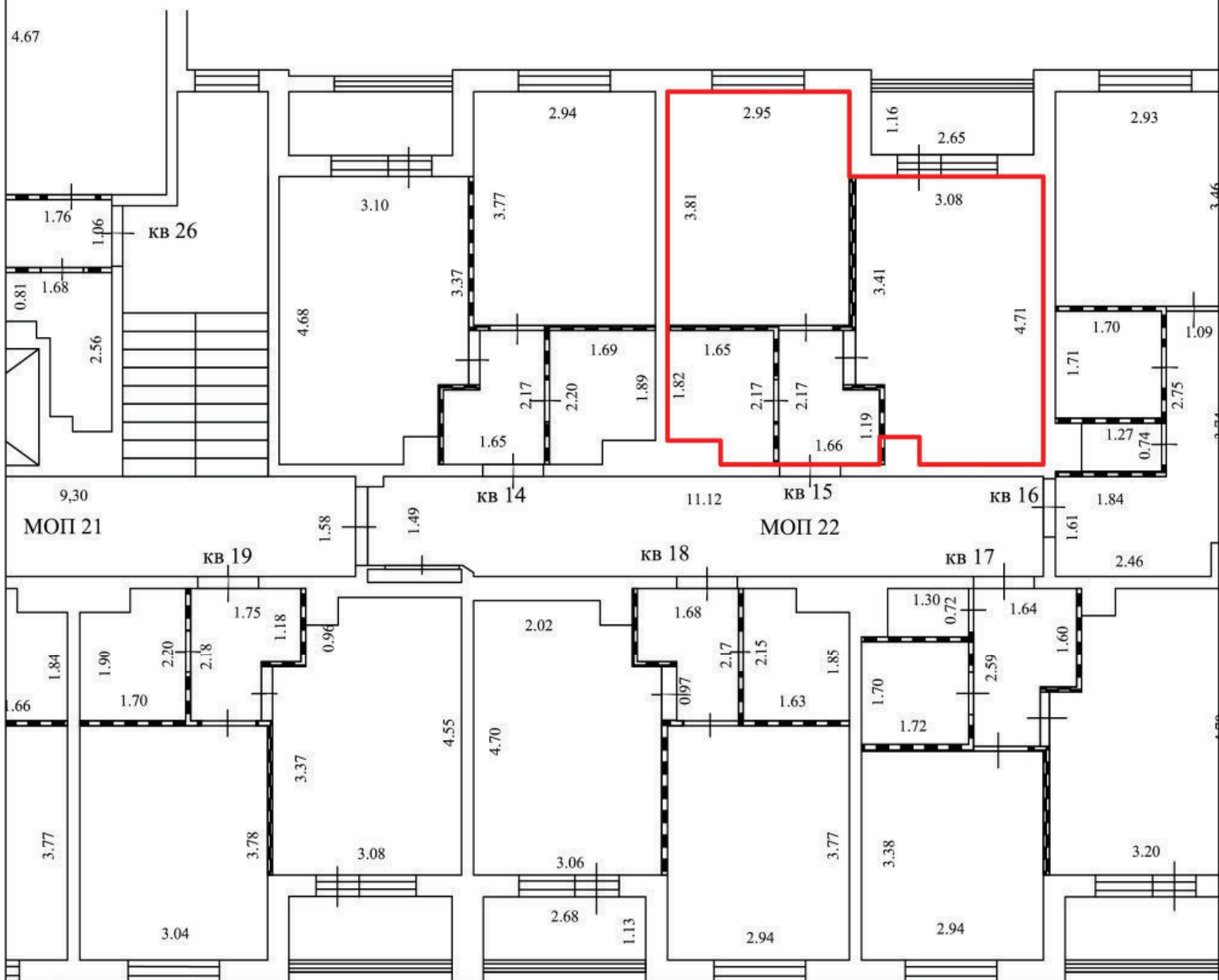


5.23 - линейный размер(м)

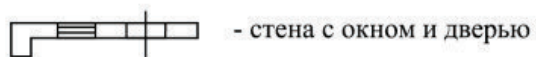
План этажа (части этажа),
план объекта недвижимости (части объекта недвижимости)

Масштаб 1:100

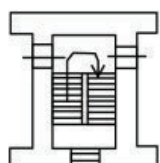
3 этаж



Условные обозначения:




- стена с окном и дверью



- лестница

 - часть границы вновь образованного помещения

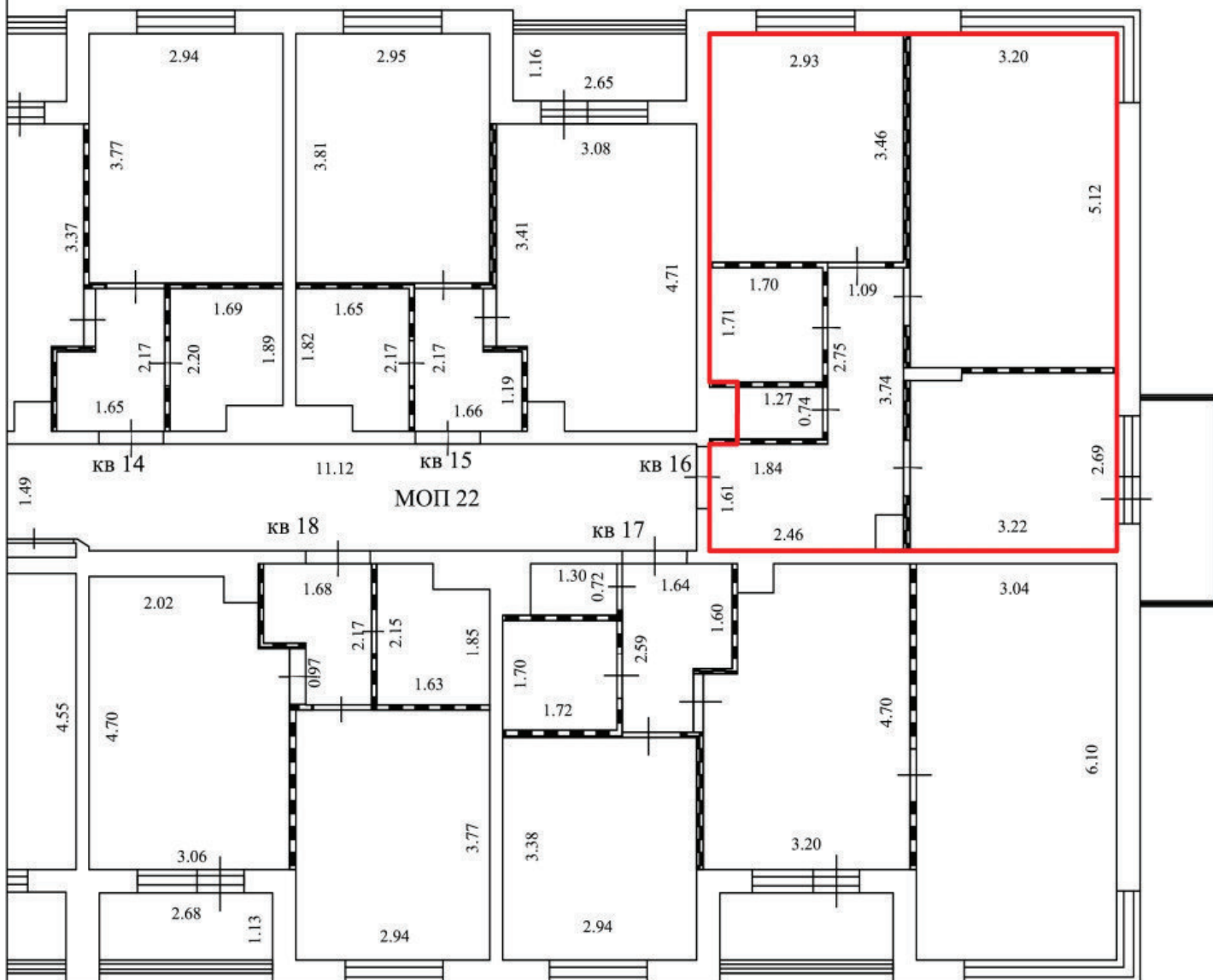
 - перегородки

5.23 - линейный размер(м)

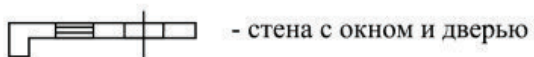
План этажа (части этажа),
план объекта недвижимости (части объекта недвижимости)

Масштаб 1:100

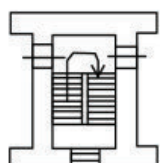
3 этаж



Условные обозначения:



- стена с окном и дверью



- лестница



- часть границы вновь образованного помещения



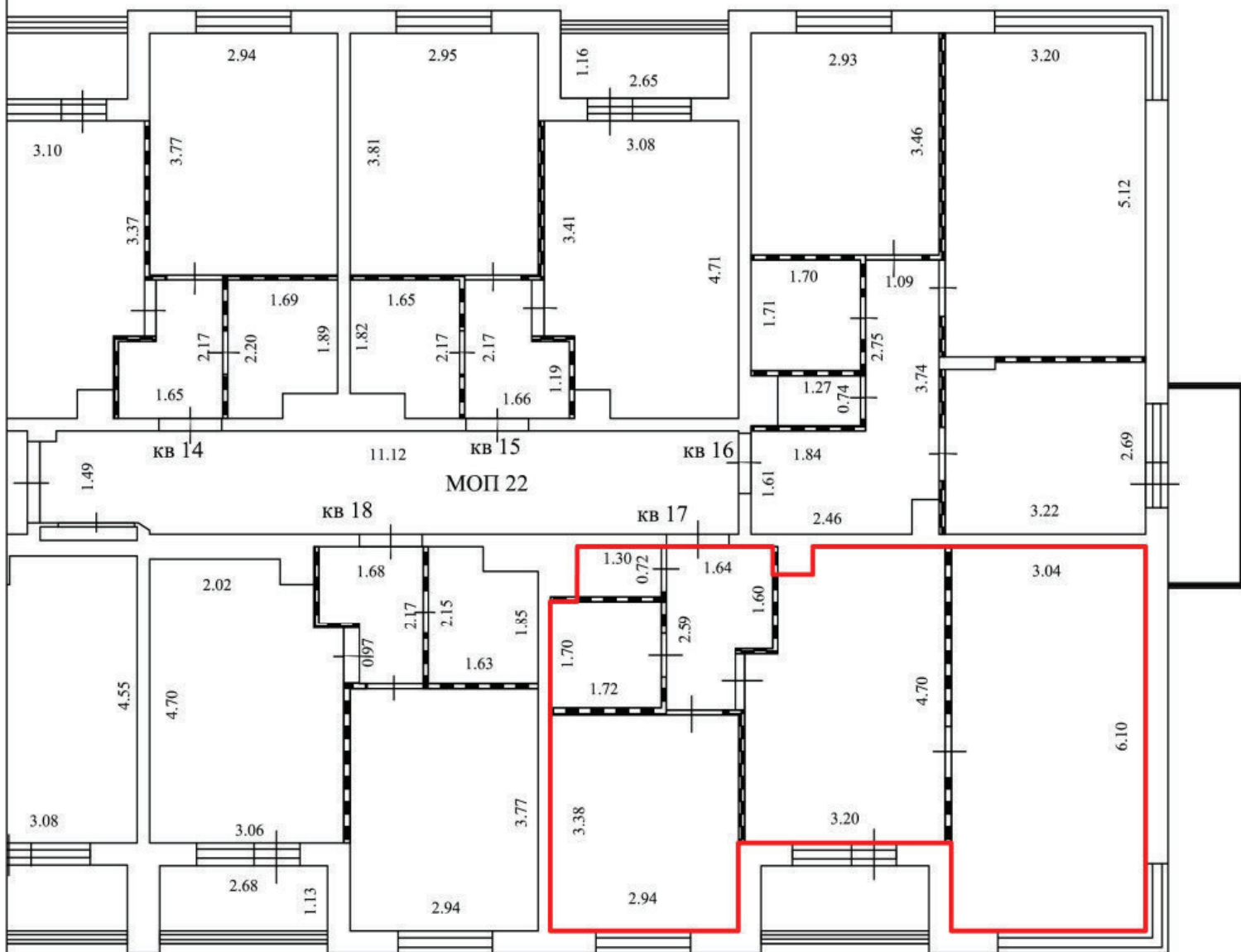
- перегородки

5.23 - линейный размер(м)

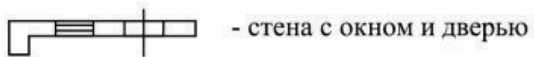
План этажа (части этажа),
план объекта недвижимости (части объекта недвижимости)

Масштаб 1:100

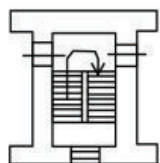
3 этаж



Условные обозначения:



- стена с окном и дверью



- лестница

— - часть границы вновь образованного помещения

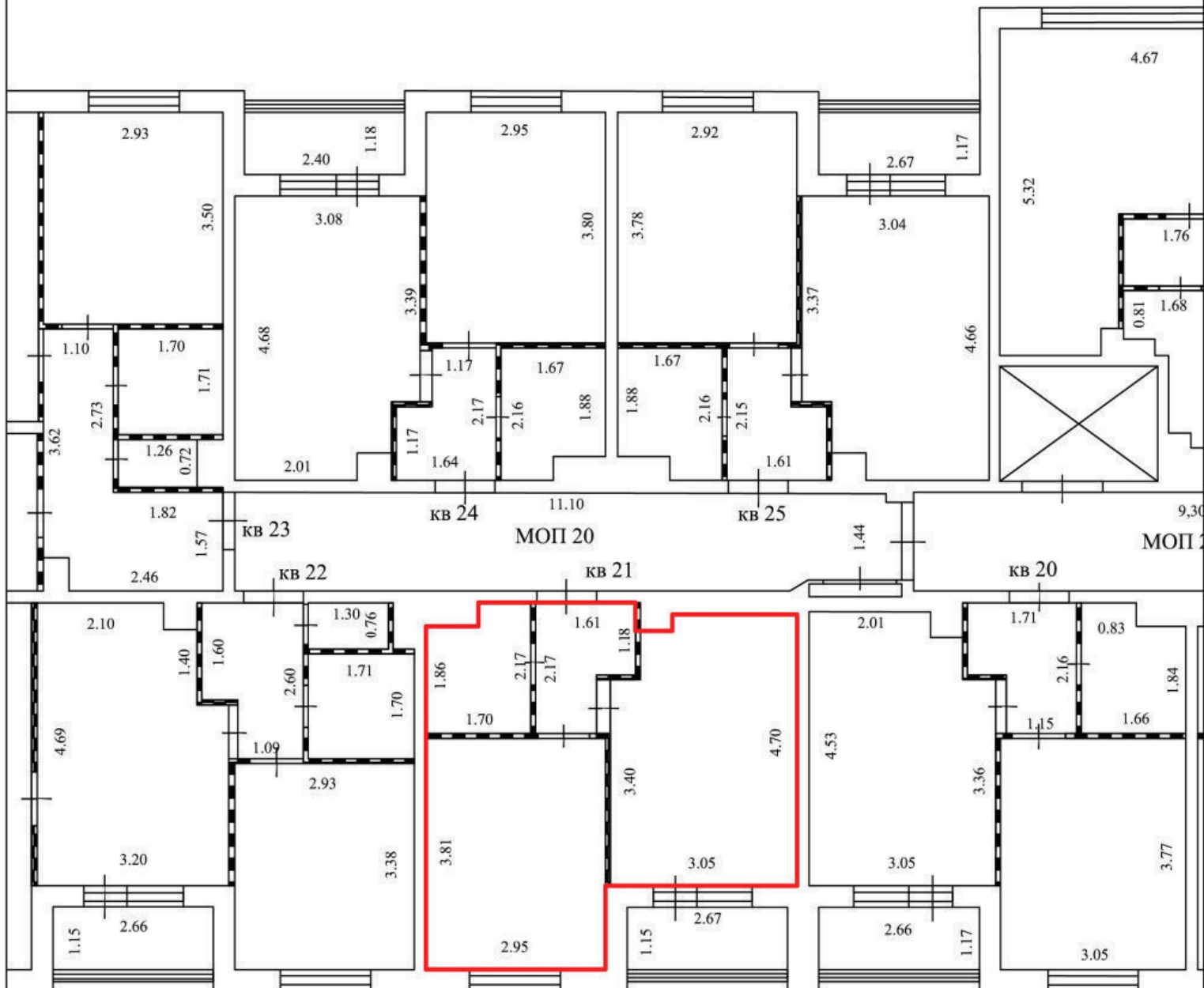
▬ - перегородки

5.23 - линейный размер(м)

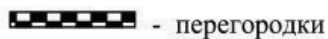
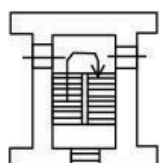
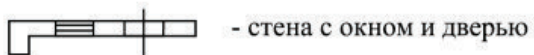
План этажа (части этажа),
план объекта недвижимости (части объекта недвижимости)

Масштаб 1:100

3 этаж



Условные обозначения:

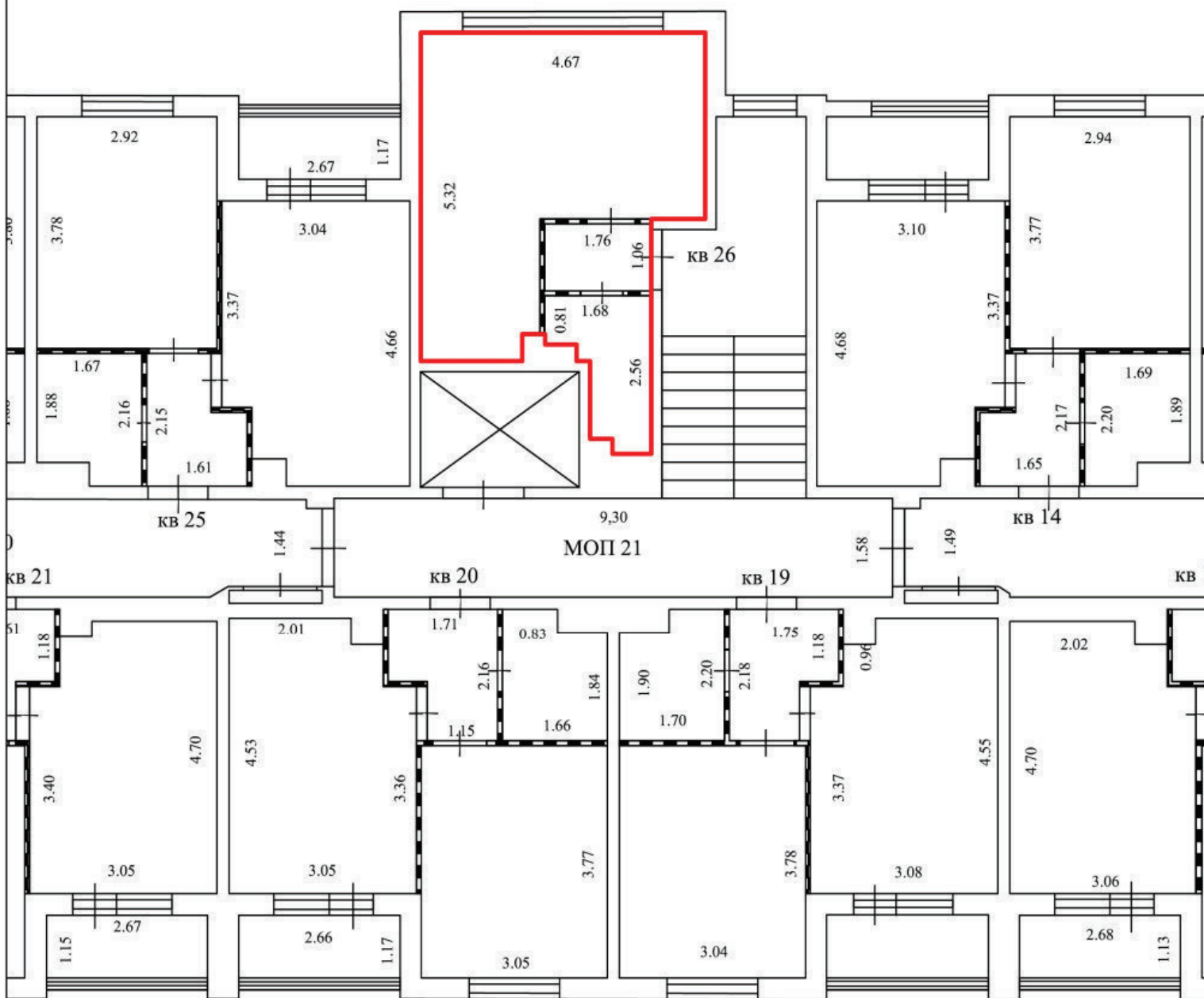


5.23 - линейный размер(м)

План этажа (части этажа),
план объекта недвижимости (части объекта недвижимости)

Масштаб 1:100

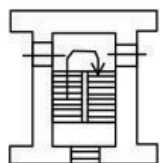
3 этаж



Условные обозначения:



- стена с окном и дверью



- лестница



- часть границы вновь образованного помещения



- перегородки

5.23 - линейный размер(м)

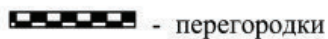
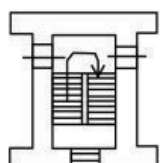
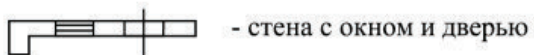
План этажа (части этажа),
план объекта недвижимости (части объекта недвижимости)

Масштаб 1:100

4 этаж



Условные обозначения:



5.23 - линейный размер(м)

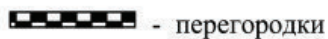
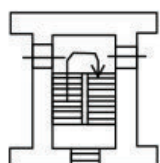
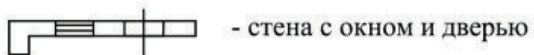
План этажа (части этажа),
план объекта недвижимости (части объекта недвижимости)

Масштаб 1:100

4 этаж



Условные обозначения:

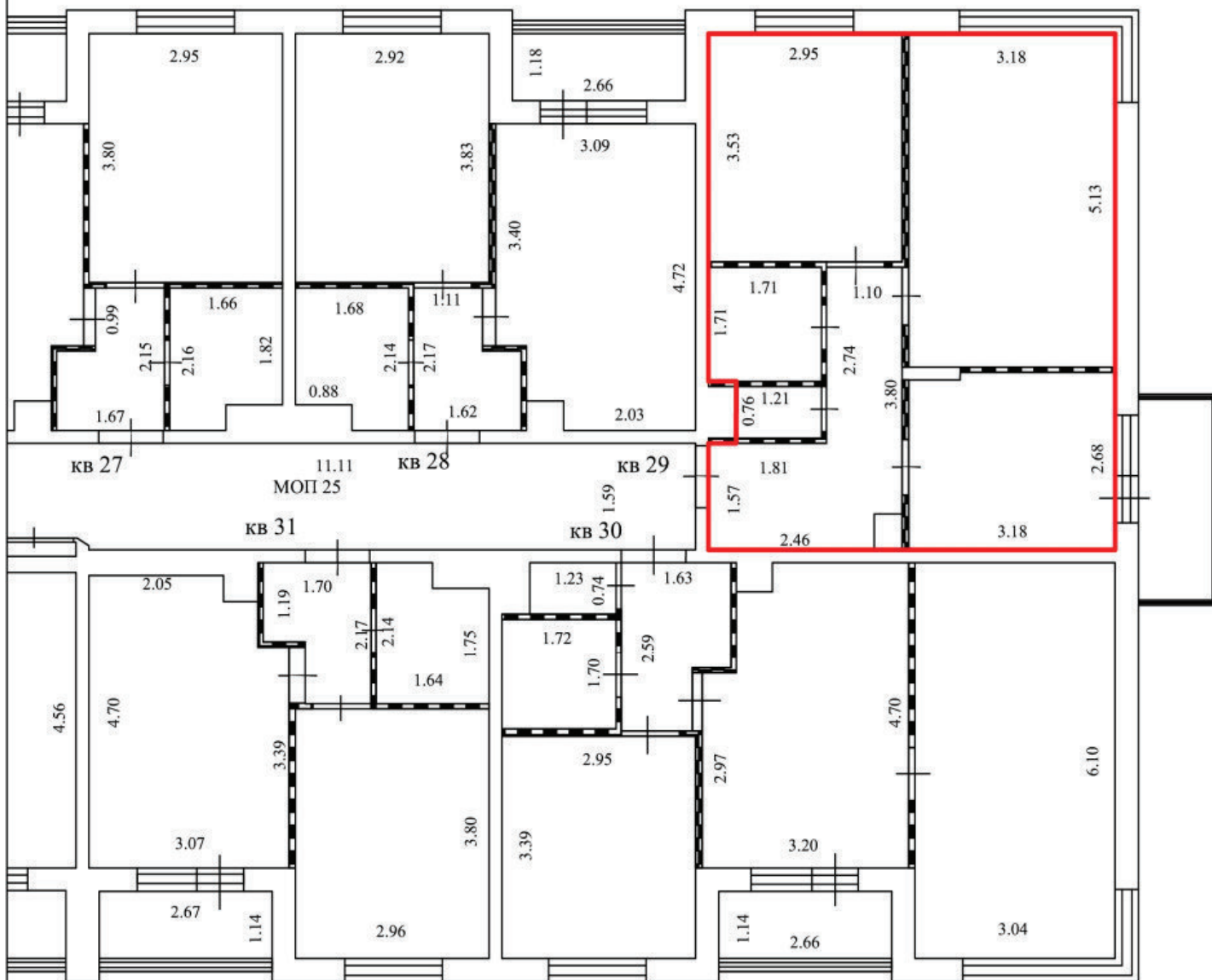


5.23 - линейный размер(м)

План этажа (части этажа),
план объекта недвижимости (части объекта недвижимости)

Масштаб 1:100

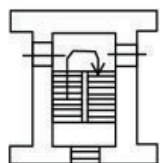
4 этаж



Условные обозначения:



- стена с окном и дверью



- лестница



- часть границы вновь образованного помещения



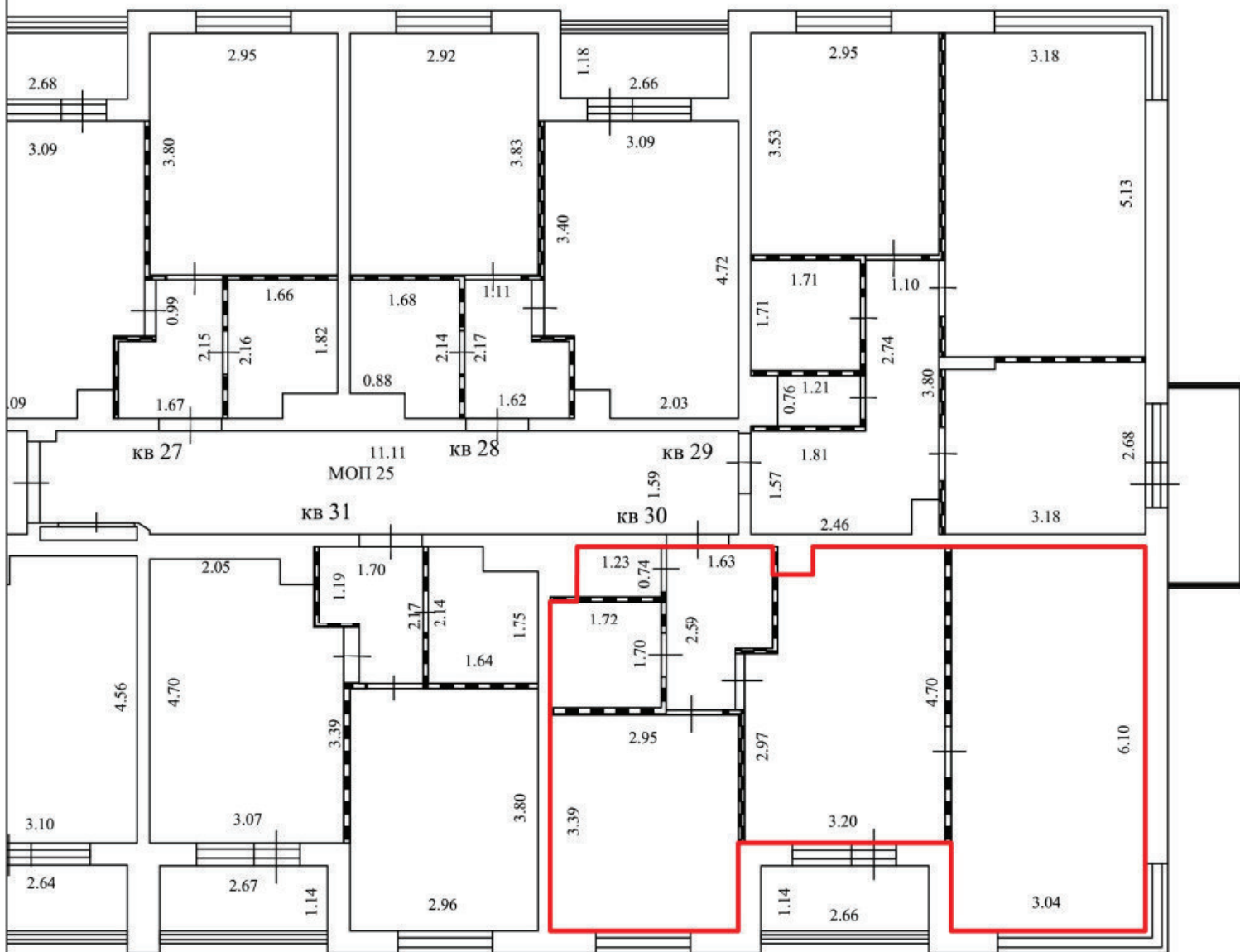
- перегородки

5.23 - линейный размер(м)

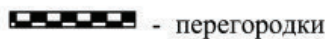
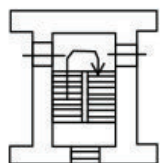
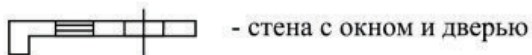
План этажа (части этажа),
план объекта недвижимости (части объекта недвижимости)

Масштаб 1:100

4 этаж



Условные обозначения:

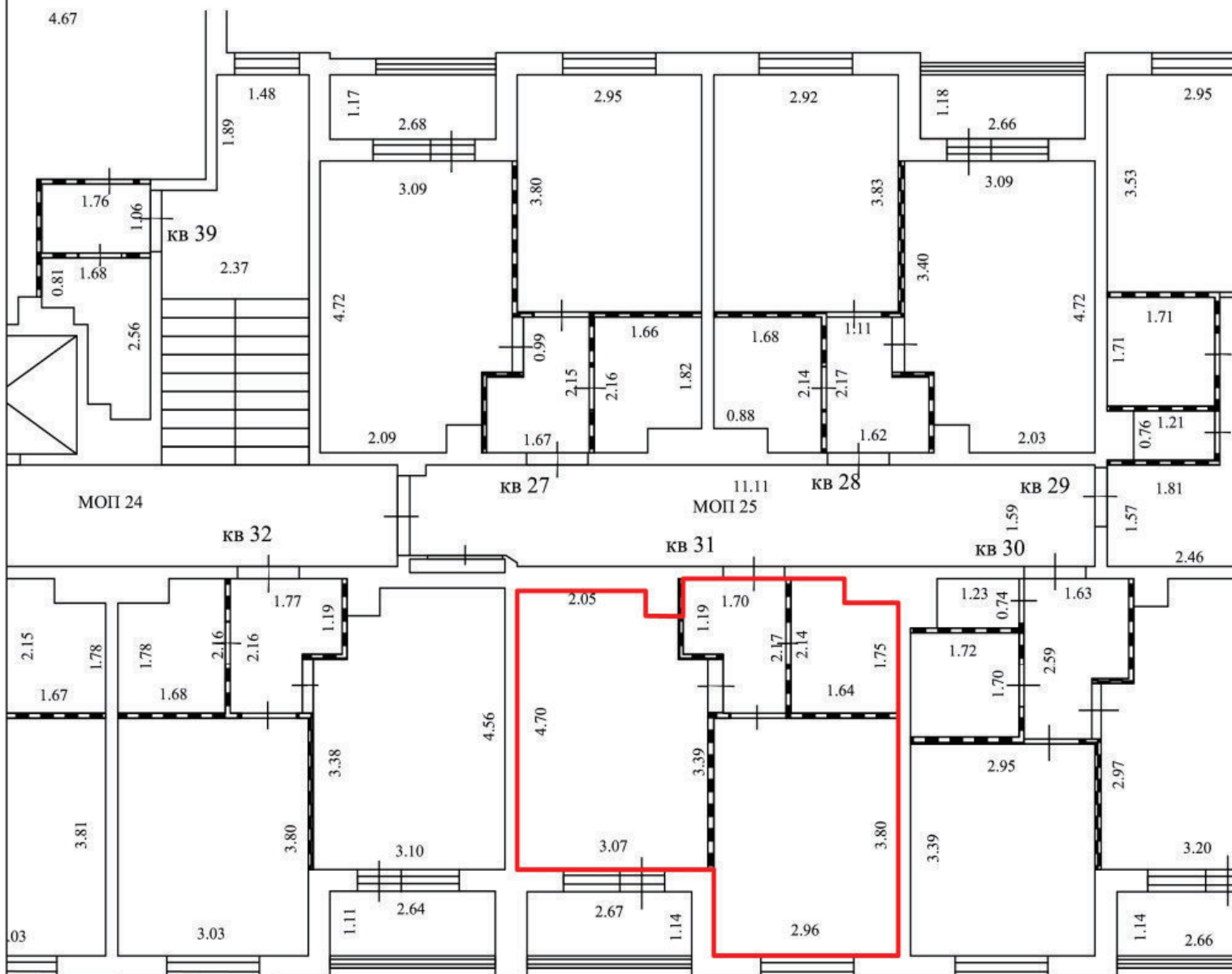


5.23 - линейный размер(м)

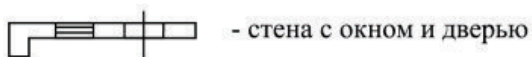
План этажа (части этажа),
план объекта недвижимости (части объекта недвижимости)

Масштаб 1:100

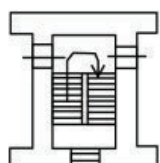
4 этаж



Условные обозначения:




- стена с окном и дверью



- лестница



- часть границы вновь образованного помещения

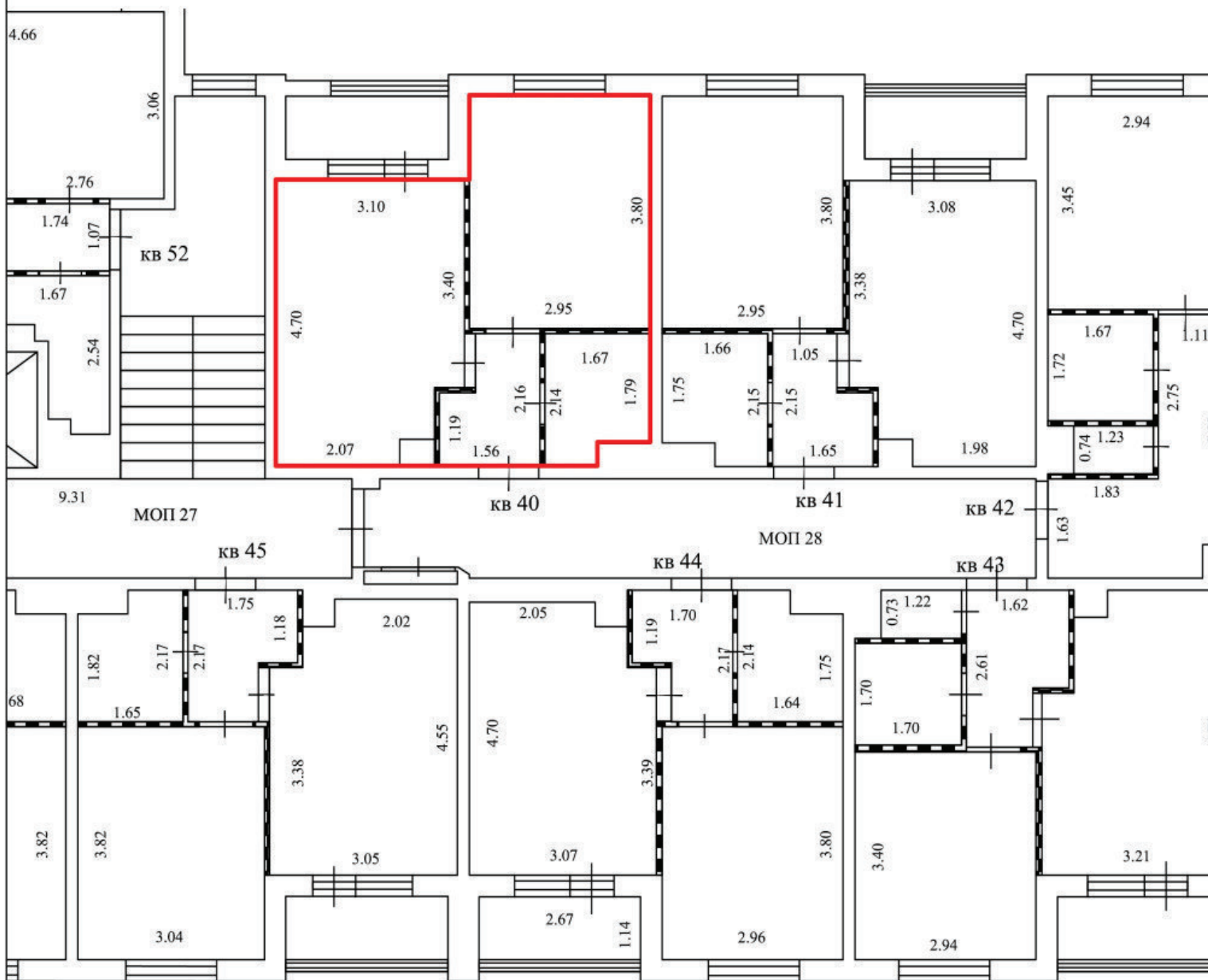
 - перегородки

5.23 - линейный размер(м)

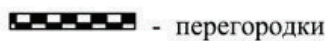
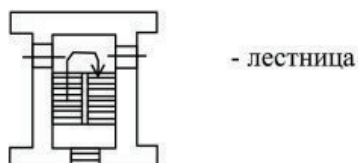
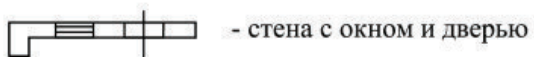
План этажа (части этажа),
план объекта недвижимости (части объекта недвижимости)

Масштаб 1:100

5 этаж



Условные обозначения:



5.23 - линейный размер(м)

- часть границы вновь образованного помещения

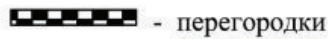
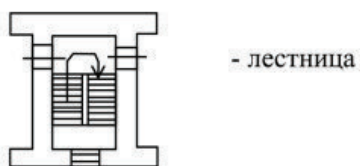
План этажа (части этажа),
план объекта недвижимости (части объекта недвижимости)

Масштаб 1:100

5 этаж



Условные обозначения:



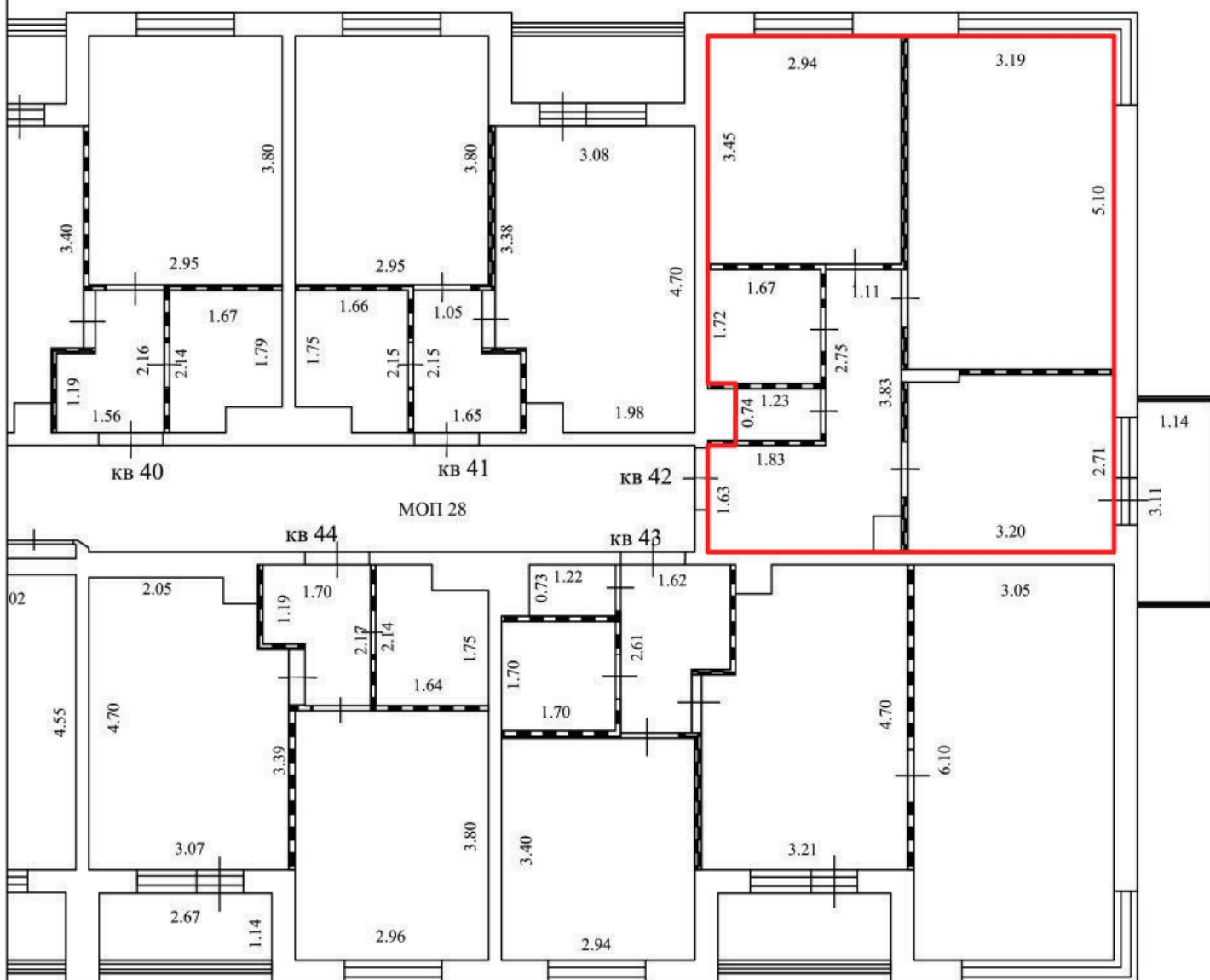
5.23 - линейный размер(м)



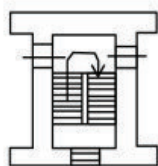
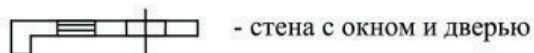
План этажа (части этажа),
план объекта недвижимости (части объекта недвижимости)

Масштаб 1:100

5 этаж



Условные обозначения:



- перегородки

5.23 - линейный размер(м)

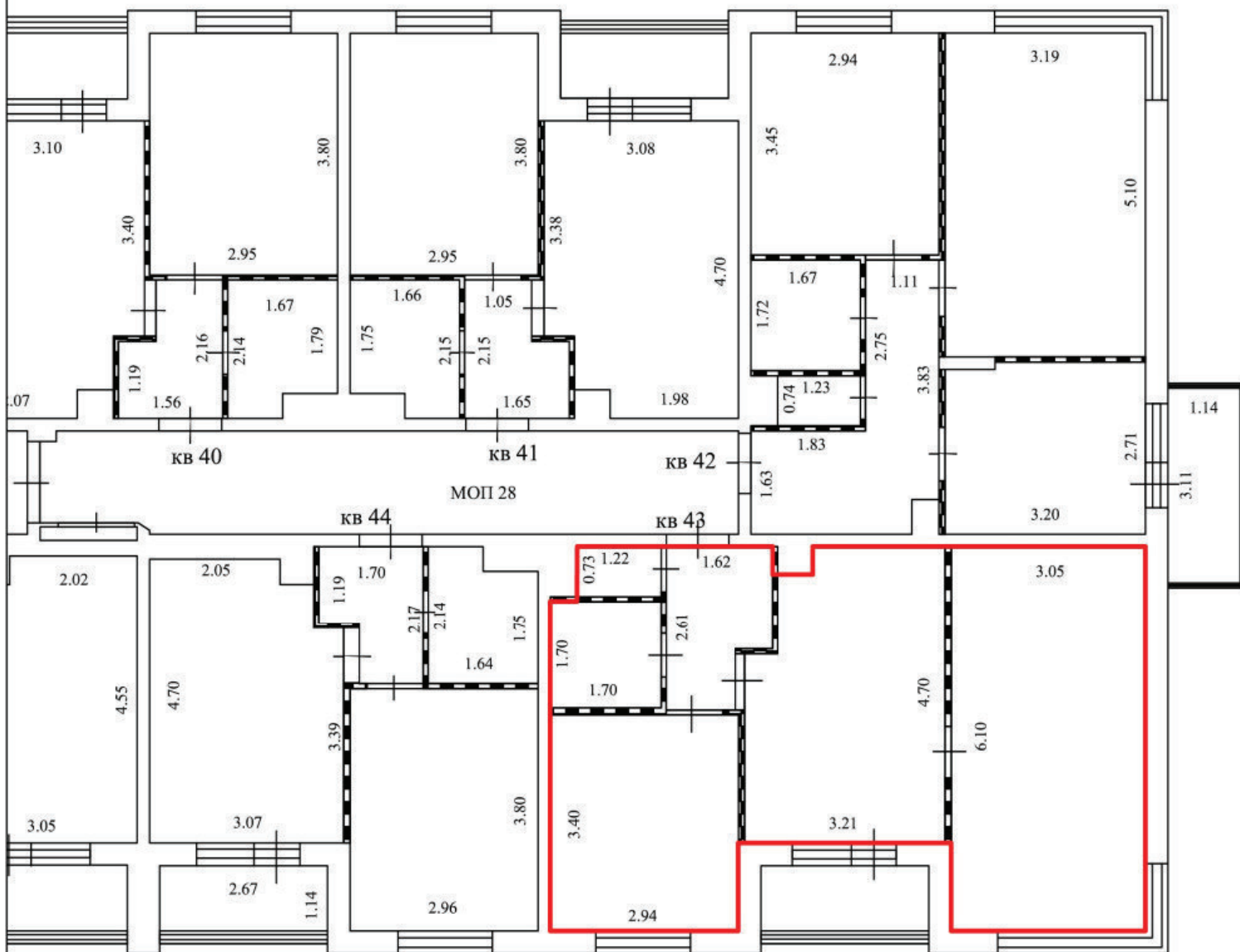


- часть границы вновь образованного помещения

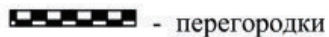
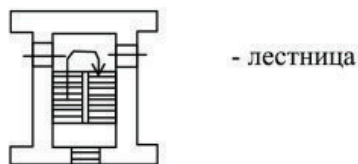
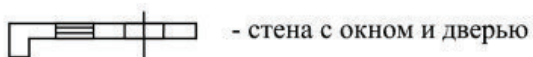
План этажа (части этажа),
план объекта недвижимости (части объекта недвижимости)

Масштаб 1:100

5 этаж



Условные обозначения:



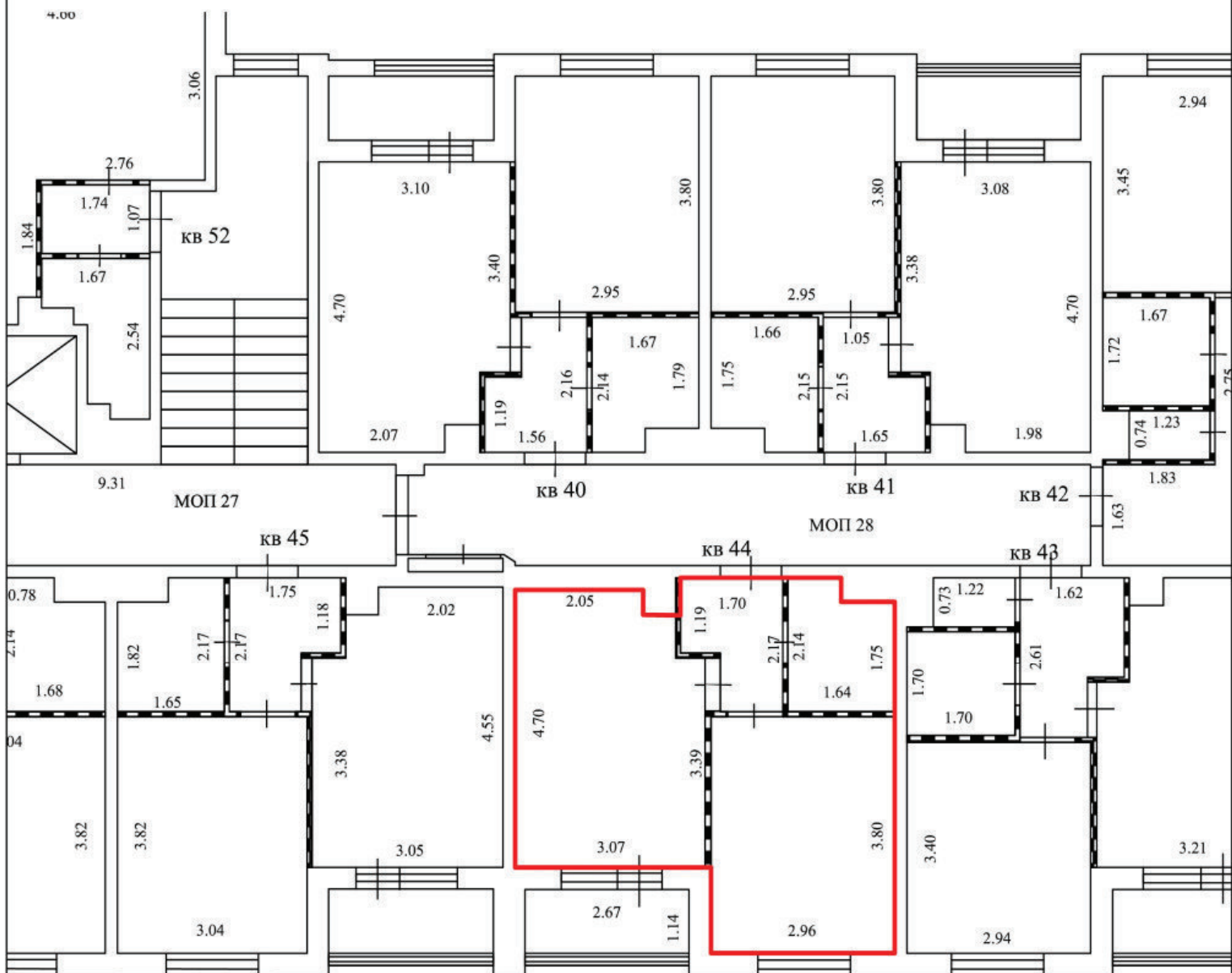
5.23 - линейный размер(м)

- часть границы вновь образованного помещения

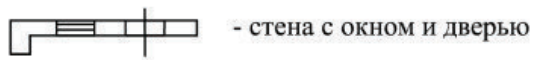
План этажа (части этажа),
план объекта недвижимости (части объекта недвижимости)

Масштаб 1:100

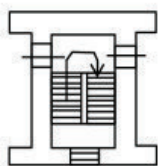
5 этаж



Условные обозначения:



- стена с окном и дверью



- лестница



- перегородки

5.23 - линейный размер(м)

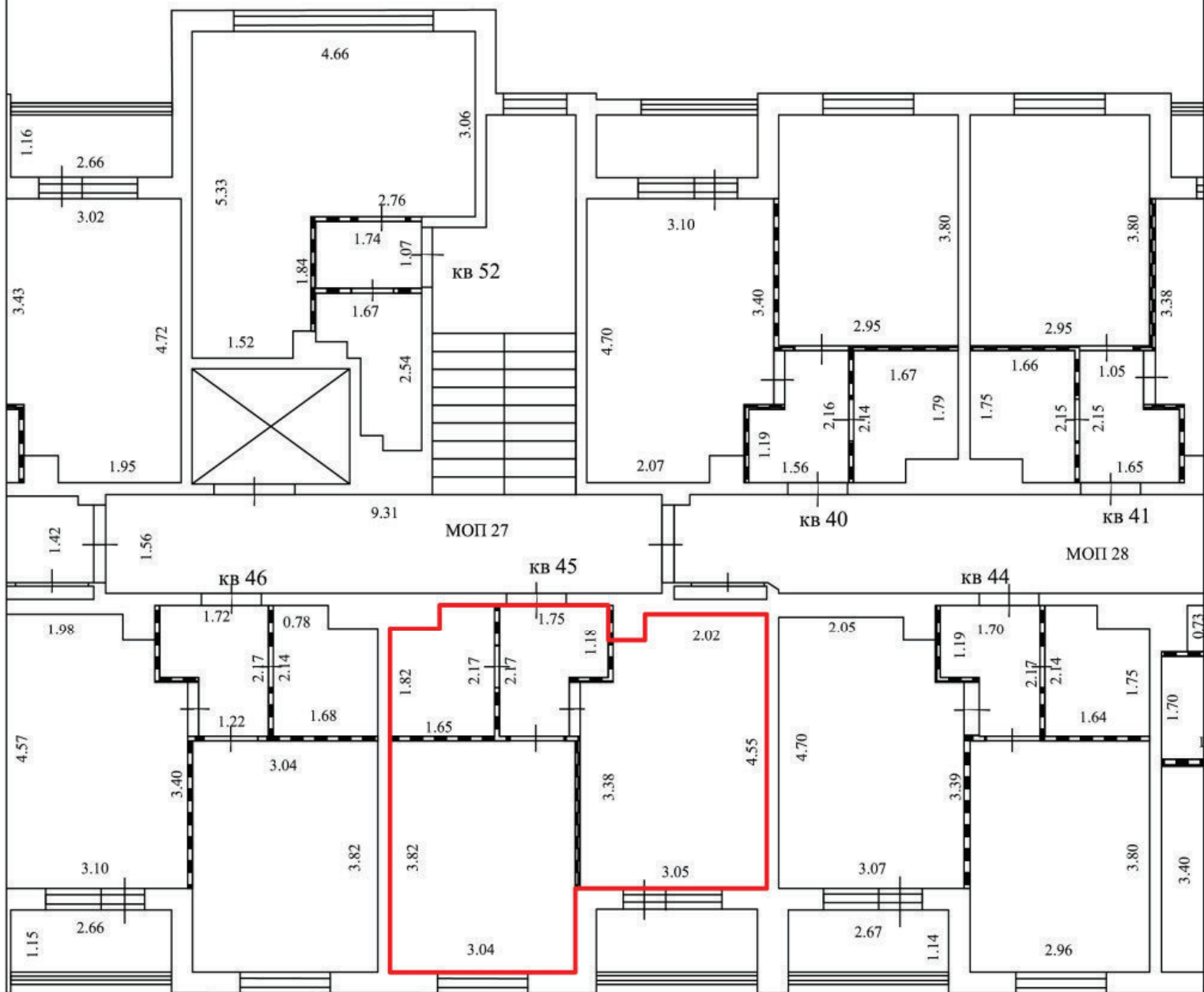


- часть границы вновь образованного помещения

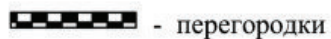
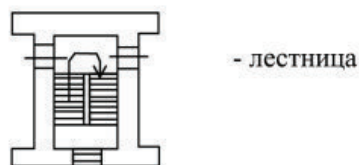
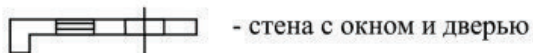
План этажа (части этажа),
план объекта недвижимости (части объекта недвижимости)

Масштаб 1:100

5 этаж



Условные обозначения:



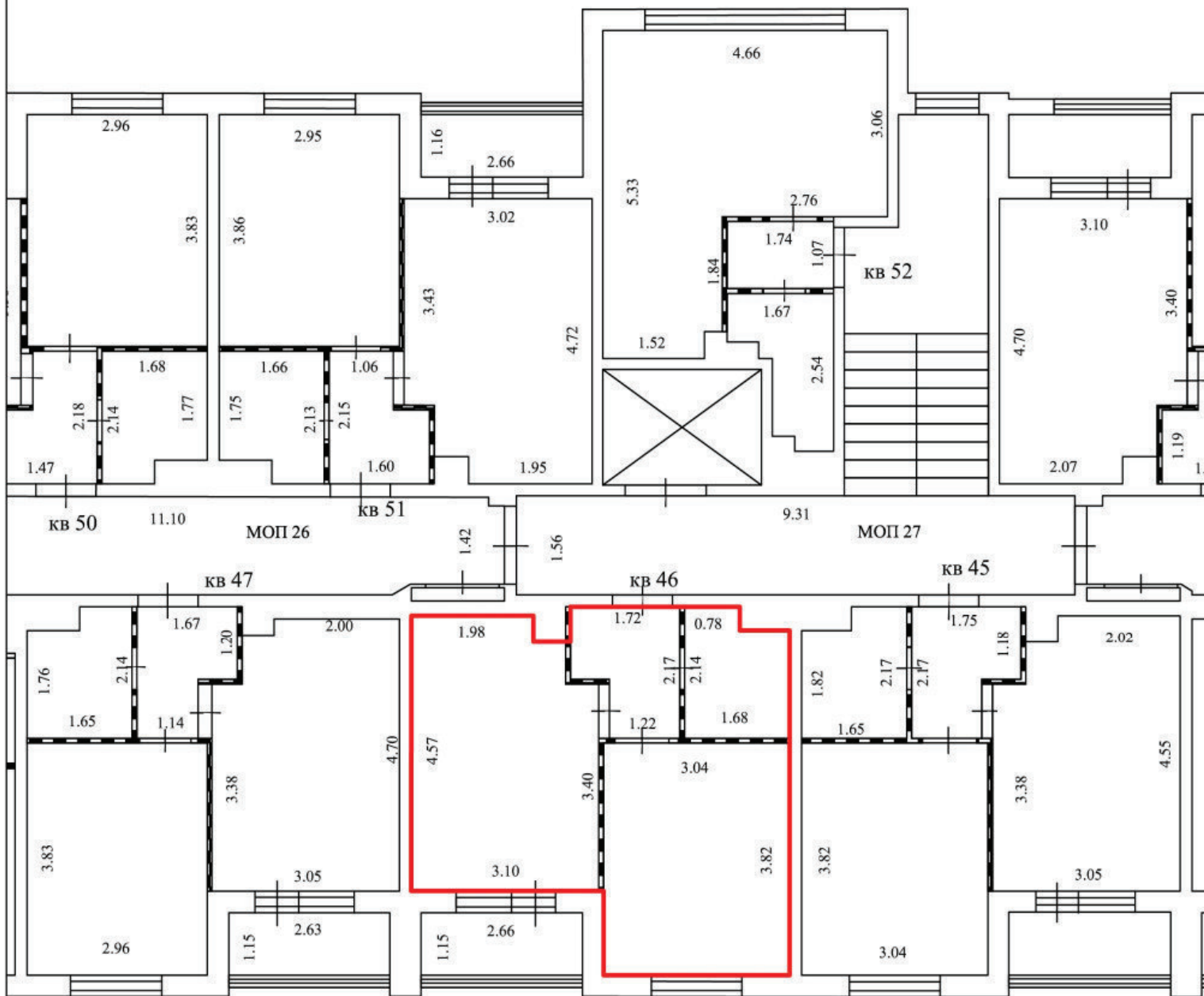
5.23 - линейный размер(м)

- часть границы вновь образованного помещения

План этажа (части этажа),
план объекта недвижимости (части объекта недвижимости)

Масштаб 1:100

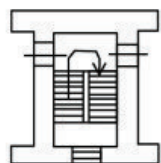
5 этаж



Условные обозначения:



- стена с окном и дверью



- лестница



- перегородки

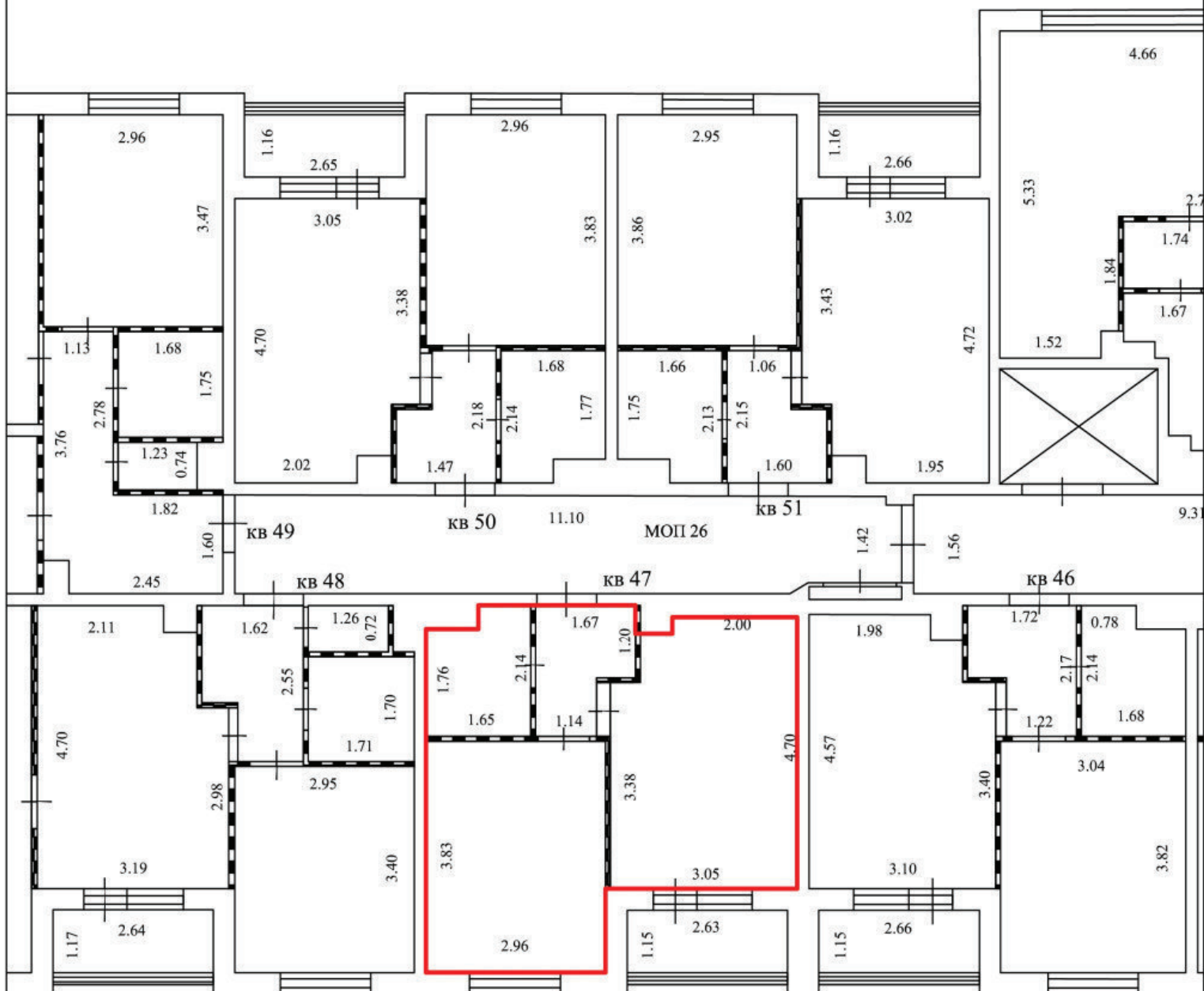
5.23 - линейный размер(м)

 - часть границы вновь образованного помещения

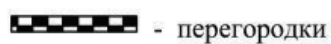
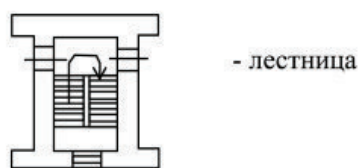
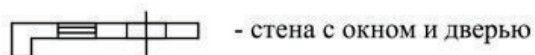
План этажа (части этажа),
план объекта недвижимости (части объекта недвижимости)

Масштаб 1:100

5 этаж



Условные обозначения:



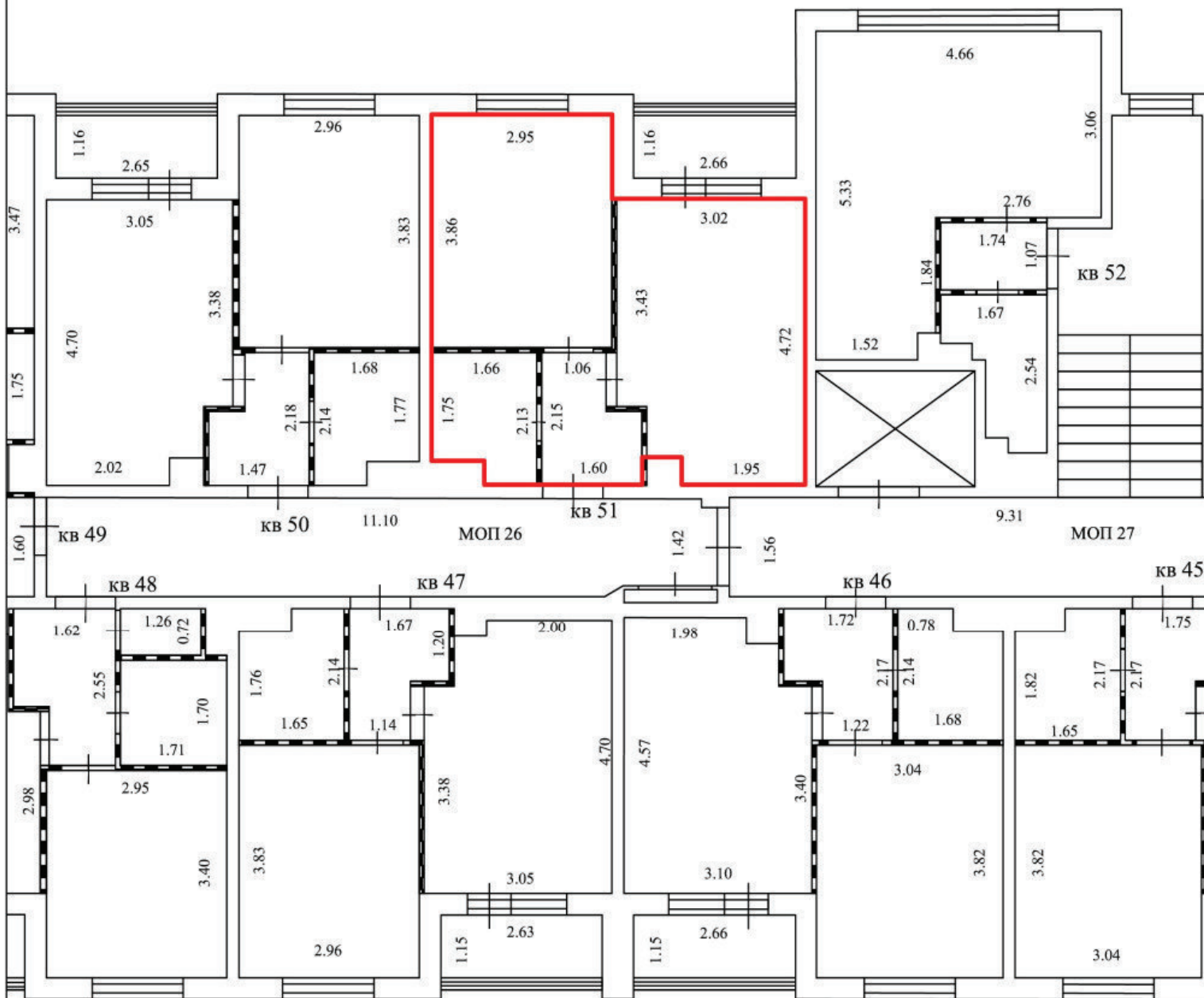
5.23 - линейный размер(м)

- часть границы вновь образованного помещения

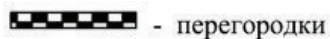
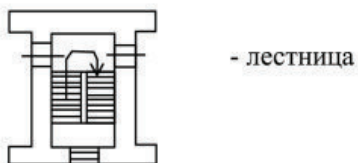
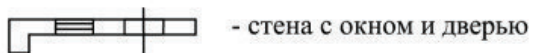
План этажа (части этажа),
план объекта недвижимости (части объекта недвижимости)

Масштаб 1:100

5 этаж



Условные обозначения:



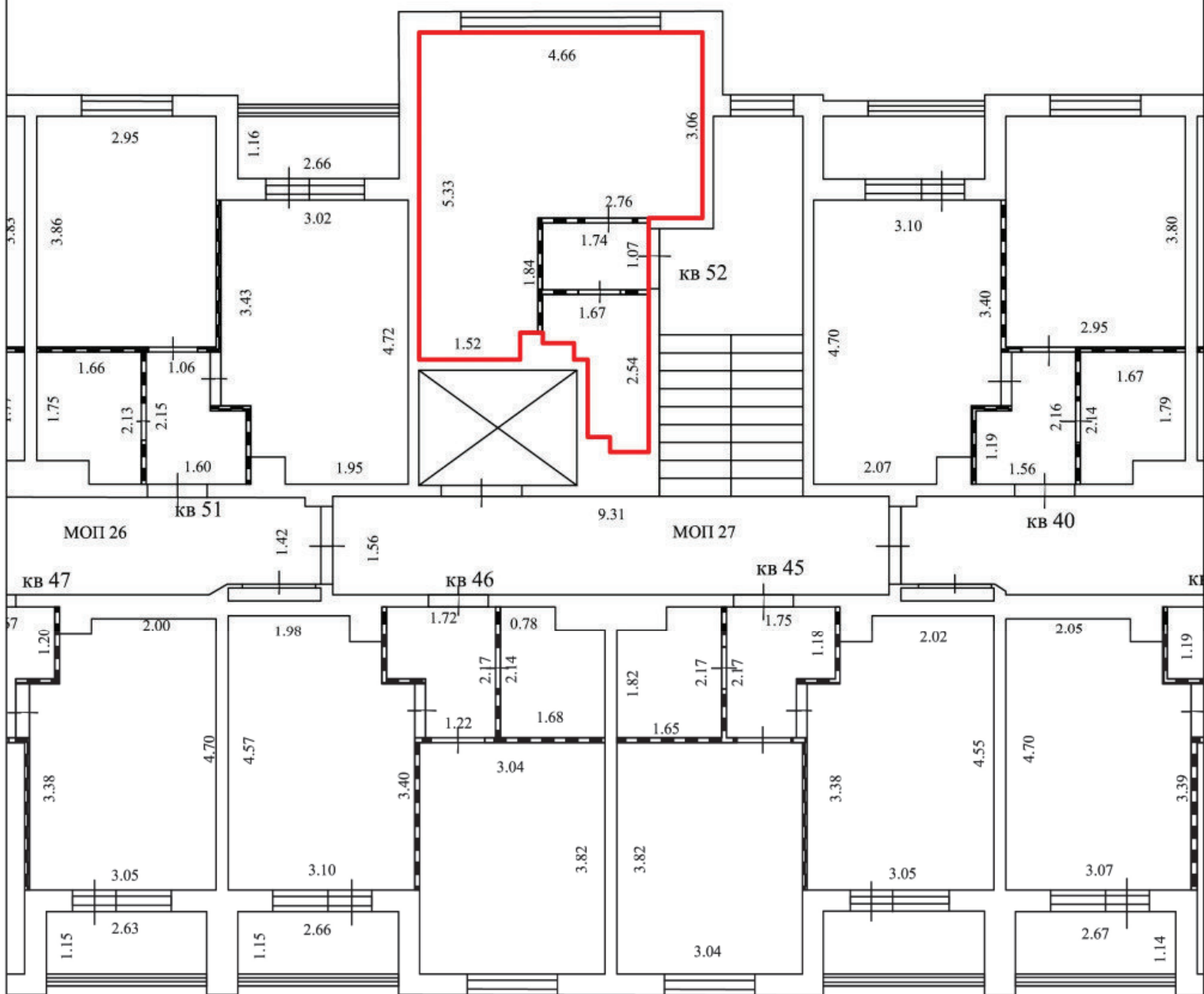
5.23 - линейный размер(м)

- часть границы вновь образованного помещения

План этажа (части этажа),
план объекта недвижимости (части объекта недвижимости)

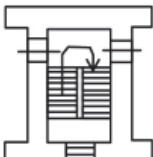
Масштаб 1:100


5 этаж



Условные обозначения:

 — стена с окном и дверью

 — лестница

 — перегородки
5.23 — линейный размер(м)

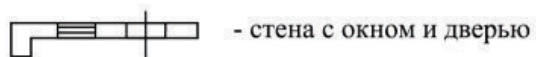
План этажа (части этажа),
план объекта недвижимости (части объекта недвижимости)

Масштаб 1:100

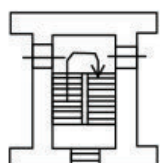
Цоколь



Условные обозначения:




- стена с окном и дверью



- лестница

 - часть границы вновь образованного помещения

5.23 - линейный размер(м)

 - перегородки

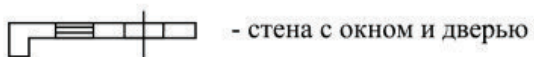
План этажа (части этажа),
план объекта недвижимости (части объекта недвижимости)

Масштаб 1:100

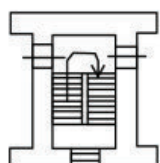
Цоколь



Условные обозначения:




- стена с окном и дверью



- лестница

 - часть границы вновь образованного помещения

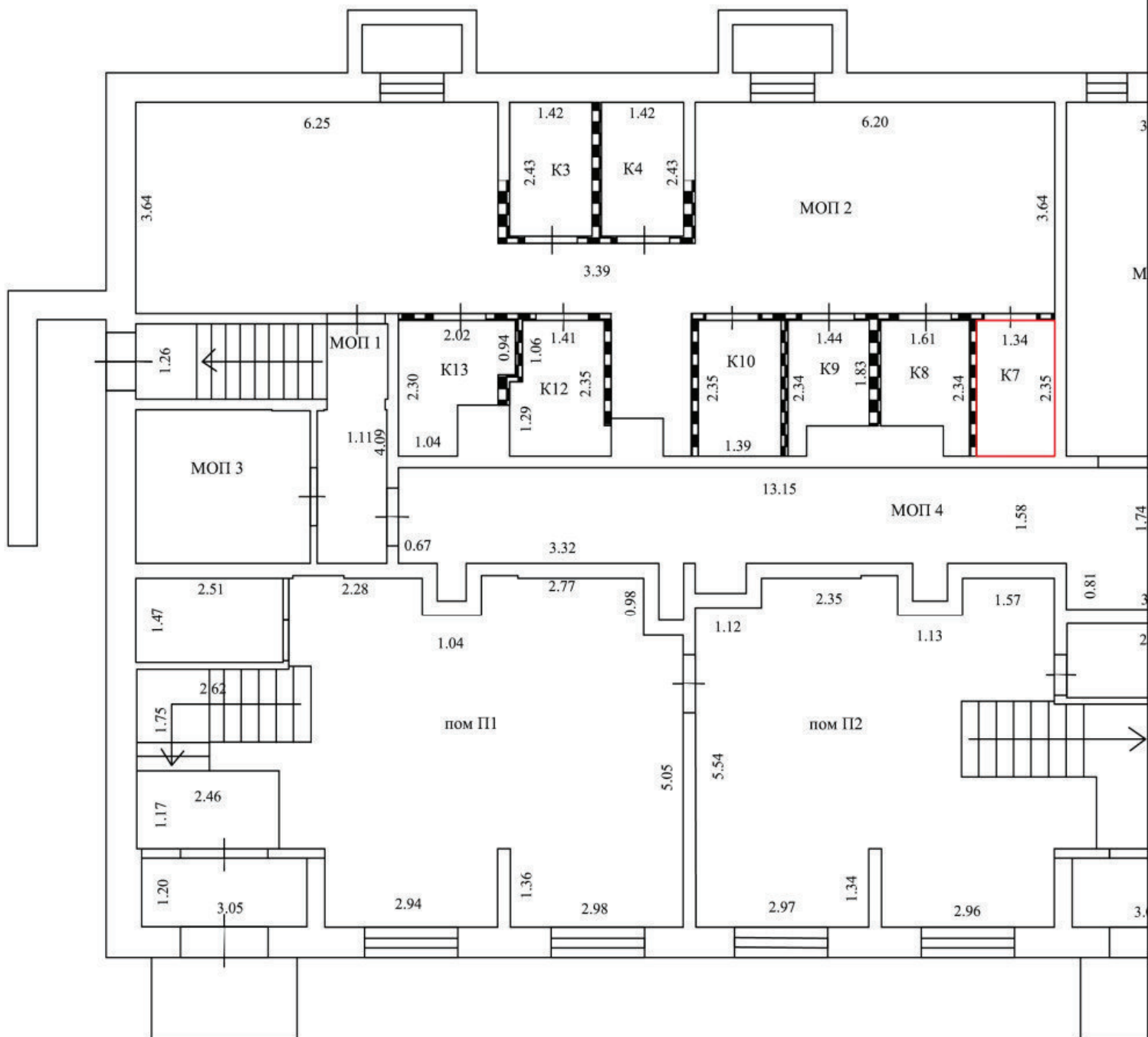
5.23 - линейный размер(м)

 - перегородки

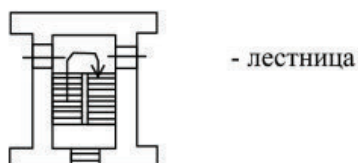
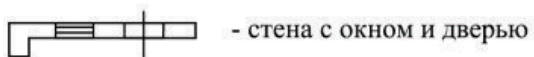
План этажа (части этажа),
план объекта недвижимости (части объекта недвижимости)

Масштаб 1:100

ЦОКОЛЬ




Условные обозначения:



 - часть границы вновь образованного помещения

5.23 - линейный размер(м)

 - перегородки

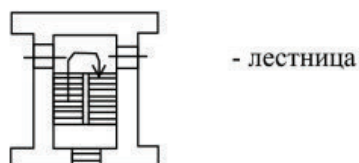
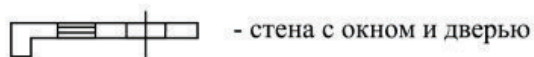
План этажа (части этажа),
план объекта недвижимости (части объекта недвижимости)

Масштаб 1:100

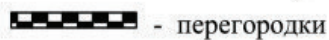
Цоколь



Условные обозначения:



5.23 - линейный размер(м)



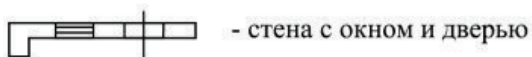
План этажа (части этажа),
план объекта недвижимости (части объекта недвижимости)

Масштаб 1:100

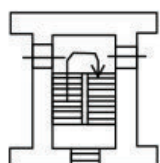
ЦОКОЛЬ



Условные обозначения:




- стена с окном и дверью



- лестница

 - часть границы вновь образованного помещения

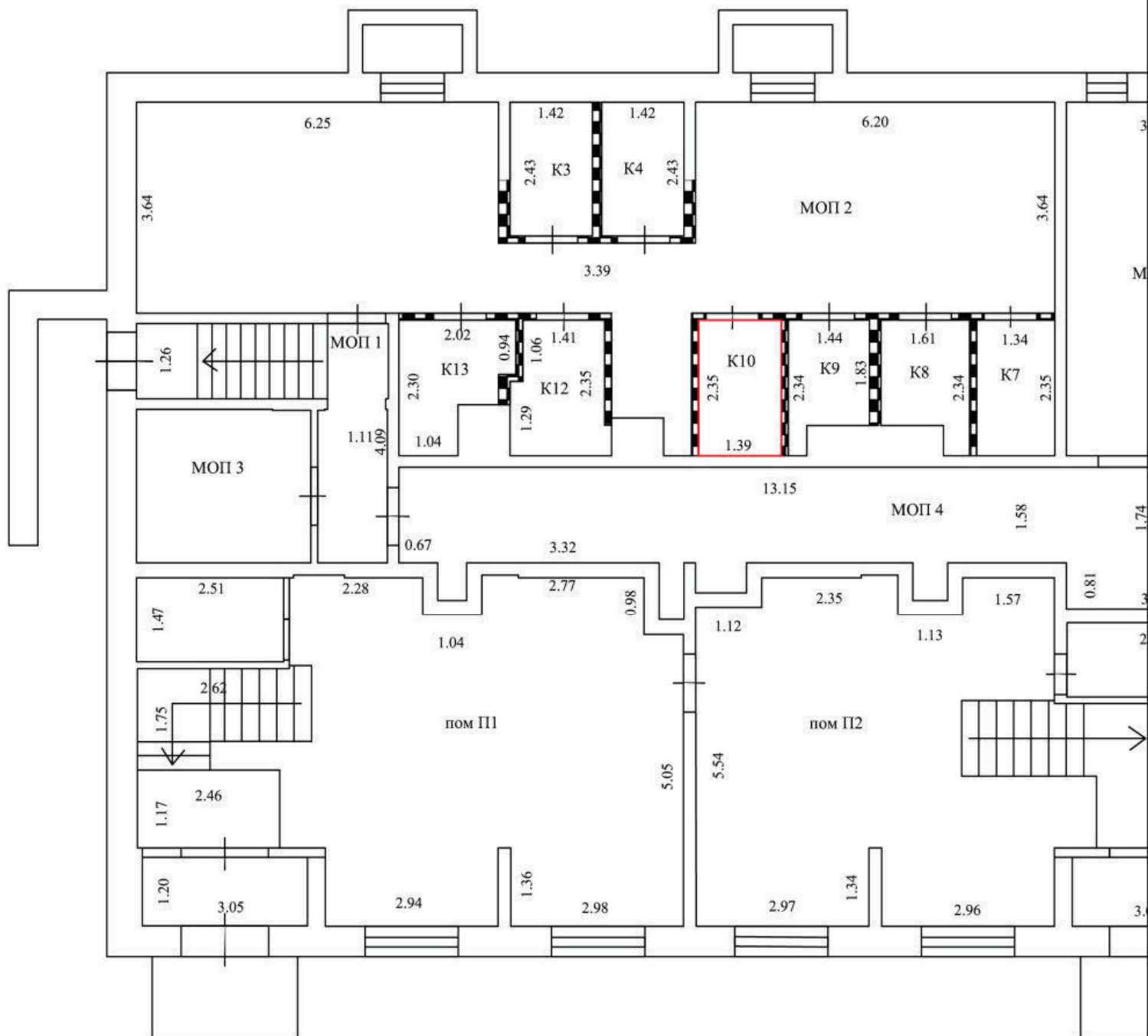
5.23 - линейный размер(м)

 - перегородки

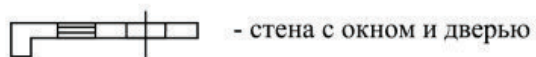
План этажа (части этажа),
план объекта недвижимости (части объекта недвижимости)

Масштаб 1:100

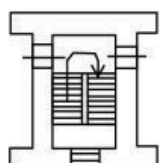
Цоколь



Условные обозначения:




- стена с окном и дверью



- лестница

 - часть границы вновь образованного помещения

5.23 - линейный размер(м)

 - перегородки

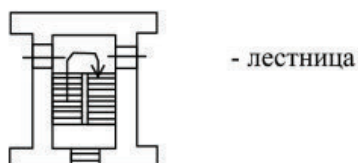
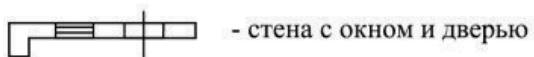
План этажа (части этажа),
план объекта недвижимости (части объекта недвижимости)

Масштаб 1:100

Цоколь




Условные обозначения:



 - часть границы вновь образованного помещения

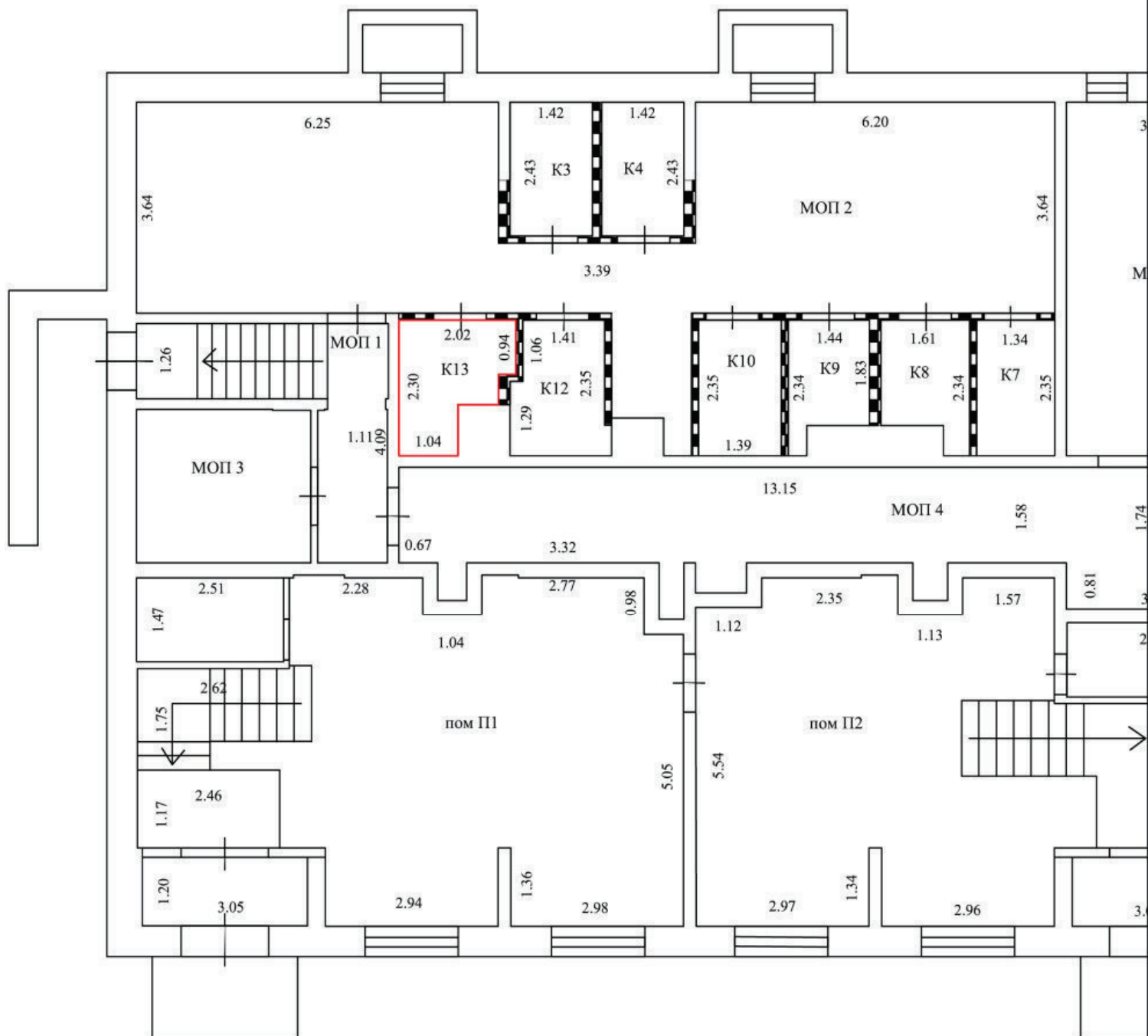
5.23 - линейный размер(м)

 - перегородки

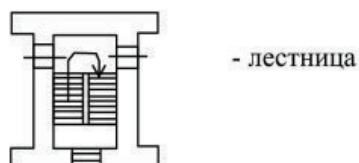
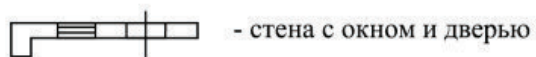
План этажа (части этажа),
план объекта недвижимости (части объекта недвижимости)

Масштаб 1:100

Цоколь




Условные обозначения:



 - часть границы вновь образованного помещения

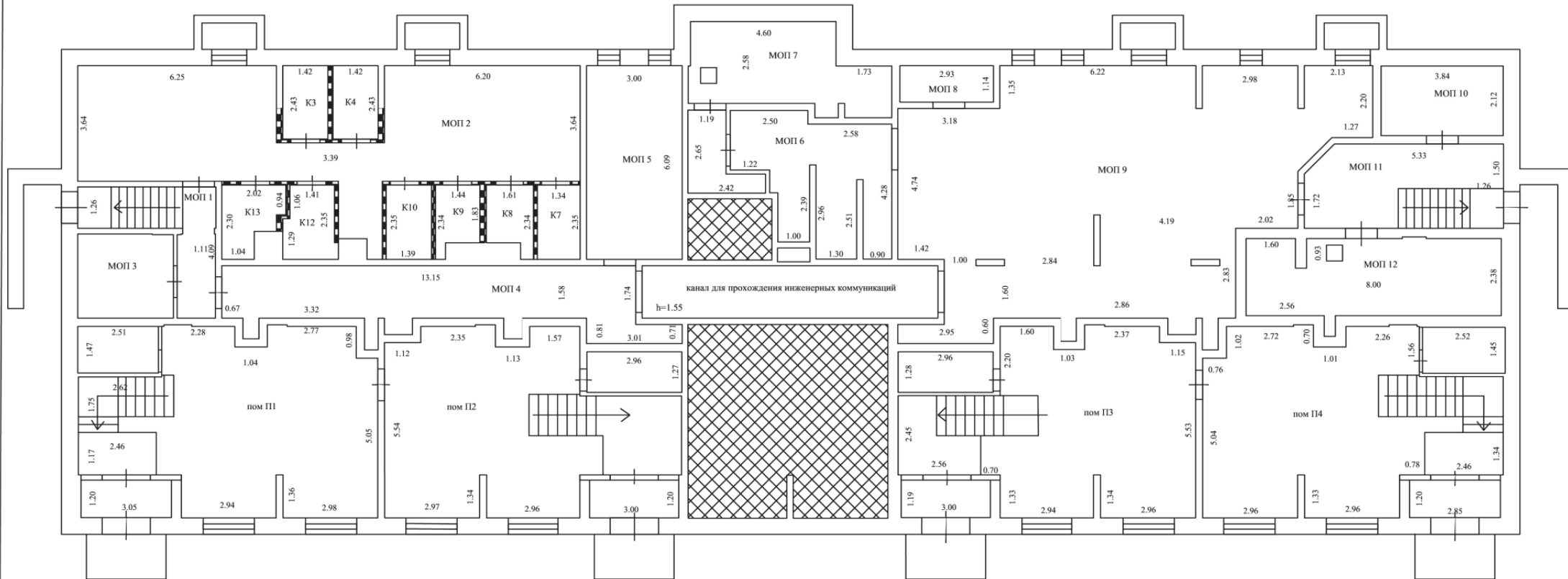
5.23 - линейный размер(м)

 - перегородки

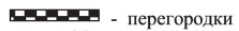
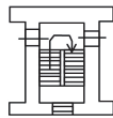
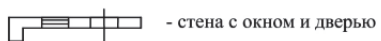
План этажа (части этажа),
 план объекта недвижимости (части объекта недвижимости)

Масштаб 1:100

Цоколь



Условные обозначения:



5.23 - линейный размер(м)


План этажа (части этажа),
план объекта недвижимости (части объекта недвижимости)

Масштаб 1:100


2 этаж



Условные обозначения:

 - стена с окном и дверью

 - лестница

 - перегородки

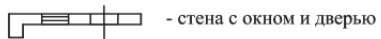
5.23 - линейный размер(м)

План этажа (части этажа),
план объекта недвижимости (части объекта недвижимости)

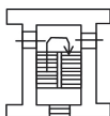
Масштаб 1:100
3 этаж



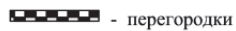
Условные обозначения:



- стена с окном и дверью



- лестница



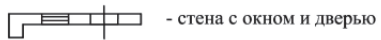
5.23 - линейный размер(м)

План этажа (части этажа),
план объекта недвижимости (части объекта недвижимости)

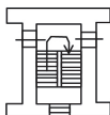
Масштаб 1:100
4 этаж



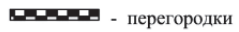
Условные обозначения:



- стена с окном и дверью



- лестница



5.23 - линейный размер(м)

